



Què és això de la Responsabilitat Social de les Empreses?

**Una oportunitat per innovar
Una aposta per una empresa competitiva i sostenible**

Introducció a la responsabilitat social

Què es l'RSE?	3
Què hi guanya l'empresa?	4
Com integrar l'RSE a l'empresa	5

Àmbits d'aplicació de polítiques d'RSE

1. Bon govern: Interlocució i grups d'interès	6
1. Bon govern: Valors i formalització de l'RSE	7
2. Responsabilitat laboral: Motivar el treball	8
2. Responsabilitat laboral: Aprofitar recursos	9
2. Responsabilitat laboral: Aprofitar el temps	10
2. Responsabilitat laboral: Apostar per prevenir	11
3. Impacte sobre l'entorn: Eficiència i sostenibilitat	12
3. Impacte sobre l'entorn: Alerta al consum	13
3. Impacte sobre l'entorn: Alerta a la cadena de proveïment	14
4. Projectió exterior: Posar en valor l'RSE	15
4. Projectió exterior: Apostar per l'entorn	16

Propostes per avançar envers l'RSE

Breu reflexió sobre les pràctiques d'RSE	17
Iniciatives pro RSE	18

Referències

Bones pràctiques, Ajuts i subvencions, Empreses citades, Actualitat	19
---	----

Coordinació: Consorci per l'Ocupació i la Promoció Econòmica del Vallès Occidental amb la col·laboració de Promoció Econòmica de Sabadell

En el marc de: La Taula per la dinamització de la Responsabilitat Social del Vallès Occidental, composta per representants de: Ajuntaments de Barberà del Vallès, Montcada i Reixac, Polinyà, Sabadell, Sant Cugat del Vallès i Terrassa; CECOT i Centre Metal·lúrgic; CCOO del Vallès Occidental i Delegació Territorial d'UGT del Vallès Occidental.

Textos: Alma Social

Disseny: Jordà&Truñó

Edita: Consorci per l'Ocupació i la Promoció Econòmica del Vallès Occidental, en el marc del projecte Equal RESSORT (2005-2007), liderat per la Diputació de Barcelona i amb el cofinançament del Fons Social Europeu. Està prohibida la utilització de la mateixa amb fins lucratis, i en els casos de cita, reproducció, edició o publicació és obligatori citar la font i la referència al projecte.

Vallès Occidental, desembre 2007



INTRODUCCIÓ A LA RESPONSABILITAT SOCIAL

Què és l'RSE?

“La Responsabilitat Social de les Empreses (RSE) és el **compromís** de l'empresa envers les preocupacions socials i mediambientals dels **seus grups d'interès**, per mitjà d'una **implicació voluntària i solidària** més enllà d'allò que estableix la legislació vigent”.

- És una **eina de gestió estratègica** que s'orienta als mercats i que, per tant, **pot aportar clars beneficis i avantatges competitiu**s tant per a les petites, mitjanes i grans empreses, com per als seus grups d'interès i el seu entorn.
- Cada empresa ha d'adoptar la seva pròpia **estratègia** en RSE, **alineada** amb els seus **objectius i personalitat**, com una actitud que s'integra de forma natural i transversal en la gestió de l'empresa.

SABIES QUE...

Existeixen diferents **SEGELLS DE QUALITAT I CERTIFICACIONS** que les organitzacions poden aconseguir per facilitar la feina d'identificació de l'alineació en Responsabilitat Social que es duu a terme.

Entre d'altres, són coneguts:

- **GRI**, referent per l'elaboració de la memòria social
- **Global Compact**, adscripció a un conjunt de valors),
- **ISO14001**, certificació en medi ambient
- **SAB000**, certificació de l'àmbit laboral
- **SGE21**, certificació estatal promoguda per Forética i referida a la gestió ètica.

L'Organització Internacional per a l'estandarització (ISO) està treballant la propera guia **ISO26000**, que servirà de guia de bones pràctiques en Responsabilitat Social.

En concret, a què es refereix?

Al conjunt de pràctiques que l'empresa desenvolupa al llarg de la seva activitat tenint en compte la creació de riquesa i treball sense posar en perill les necessitats socials i mediambientals de la societat, contribuint a un desenvolupament sostenible.

Envers l'entorn i la clientela

- **Qualitat i seguretat** de productes o serveis
- **Acció social** envers entitats del territori
- **Cooperació** amb agents socials i econòmics
- **Respecte** medi ambiental
- **Compra i inversió** responsable

Envers el personal de l'empresa i en extensió als grups proveïdors

- **Qualitat i estabilitat** en les condicions laborals
- **Conciliació** vida laboral i familiar
- **Igualtat** d'oportunitats per a dones i homes
- **Gestió de la diversitat**: acollida d'immigrants, inserció de discapacitats i de malalts mentals, minories ètniques, etc.
- **Prevenició** de riscos i salut i seguretat laboral

“L'RSE ha de formar part d'un plantejament estratègic dins de l'organització, de manera que creï valor a llarg termini i que acabi generant avantatges competitiu perdurables en el temps per a l'empresa i els seus grups d'interès”

INTRODUCCIÓ A LA RESPONSABILITAT SOCIAL

Què hi guanya l'empresa?

L'RSE NO ÉS UNA MODA

- **Les noves inquietuds de la ciutadania** i la importància que aquests donen als criteris socials i medi ambientals **influeixen** cada cop **més** en les **decisiones de compra i en la inversió de les empreses**.
- **L'augment de la regulació** en molts països occidentals pressiona per a la millora de condicions socials i mediambientals.
- Si bé pren impuls com a **resposta** de les **grans companyies** globals a la **pressió dels mercats** de consum, el concepte s'ha anat desenvolupant i es va incorporant com un **element diferencial i de valor afegit també en petites i mitjanes empreses**.
- La **nova Llei de Contractes del Sector Públic** legitima l'aplicació de clàusules socials en la compra de productes i serveis..

“L'èxit d'una empresa depèn en gran mesura de la seva capacitat d'adaptació als canvis i de la capacitat de satisfer les expectatives de tots els seus grups d'interès (personal, clientela, ciutadania...) i del fet que sigui capaç de difondre els seus resultats de manera transparent”

Un univers d'avantatges en relació amb...

El personal:

- + talent captat i retinut
- + capacitat i **formació**
- + motivació i **implicació**
- + sentiment de pertinença i **compromís**
- + **productivitat** i competitivitat

Les Administracions Públiques i grans empreses:

- + possibilitats davant la **compra ètica** amb clàusules o criteris socials
- + intercanvi i transferència de **coneixements**
- + **cooperació**
- + difusió de les **bones pràctiques** de l'empresa

La clientela:

- + capacitat d'obertura a **nous mercats**
- + **productes i serveis** sostenibles
- + diferenciació
- + bona imatge i **reputació**
- + **fideltzació**
- + innovació responsable
- + **orientació estratègica** a mig i llarg termini

La societat:

- + **proximitat** a les serves necessitats
- + **protecció** davant d'eventualitats futures
- + prescripció i **recomanació**
- + **solucions** per a problemàtiques conjuntes
- + **anticipa** tendències

RSE

“La Responsabilitat Social Empresarial aporta compromís, imatge, fidelització i diferenciació respecte a la competència. Una oportunitat de millora que han d'aprofitar les PIME”

INTRODUCCIÓ A LA RESPONSABILITAT SOCIAL

Com integrar l'RSE a l'empresa?

Definició d'un pla d'acció

1. Diagnòstic de l'RSE a l'empresa

Anàlisi de la gestió sota criteris d'RSE i identificació de possibles bones pràctiques.
Anàlisi de prioritats i oportunitats a l'abast de l'empresa...

2. Definició d'objectius, valors i compromisos empresarials

Alineació estratègica als objectius i prioritats de l'empresa.

3. Planificació

Plantejament de la incorporació de **l'RSE de forma transversal en la gestió global**.

Identificació i prioritització dels àmbits d'aplicació i possibles pràctiques segons objectius.

4. Implantació

Introducció d'algunes bones pràctiques per anar incrementant el desenvolupament de forma paulatina.

- Fer pedagogia interna
- Comunicar als grups d'interès

5. Seguiment i avaluació

Definir mecanismes i indicadors de mesura i control.

Àmbits d'aplicació de l'RSE

1. Bon govern

S'entén per bon govern la claredat en la definició del paper que té l'empresa dins la societat. Contempla:

- Interlocució amb els grups d'interès
- Valors i formalització de l'RSE

2. Responsabilitat laboral

La responsabilitat laboral és també coneguda com a **responsabilitat interna**.

Aquest àmbit inclou especialment el marc de relacions que es defineix amb el personal:

- Qualitat de les condicions laborals
- Integració i gestió de la diversitat
- Igualtat d'oportunitats
- Conciliació
- Seguretat, salut i prevenció de riscos laboral

3. Impacte sobre l'entorn

Les empreses estan immerses en la societat a la qual pertanyen. Les seves actuacions afecten o poden veure's afectades pel seu entorn. Aquest àmbit inclou:

- Medi ambient
- Qualitat i seguretat de productes i serveis
- Compra i inversió responsable

4. Projecció exterior

La projecció exterior pretén:

- Posar en valor l'RSE
- Apostar per l'entorn

“La responsabilitat social no és una obligació, és una decisió. Qualsevol pime es pot plantejar integrar-la en la seva gestió”

ÀMBITS D'APLICACIÓ DE POLÍTIQUES D'RSE

1. Bon govern: Interlocució i grups d'interès

El paper dels grups d'interès

Ara més que abans les empreses mantenen una **interrelació de proximitat amb diferents grups socials i econòmics** que poden veure's influenciats per les activitats desenvolupades, o bé influir sobre les de l'empresa.

Sobre un mapa de grups d'interès, cada empresa pot identificar ells de major rellevància per a aquesta, afavorint una actuació coherent i la presa de decisions en matèria d'RSE.

Què es pot fer?

Confeccionar un mapa dels grups d'interès de l'empresa:

- Elaborar una **llista dels grups** a qui s'influeix o bé que influeixen a l'empresa.
- Analitzar els seus **interessos i necessitats**.
- Avaluar les **estratègies de relació** existents i aplicar les polítiques de Responsabilitat Social que són més adients.
- Definir i establir mecanismes de **contacte**: reunions, enquestes, bústies, tests...
- Posar en marxa **plataformes de diàleg**



SABIES QUE...

L'empresa **Establiments Viena** manté un diàleg obert amb els seus grups d'interès que dona lloc a diverses iniciatives: col·laboració amb administració pública i ONL per la incorporació laboral de persones en risc d'exclusió, mesures de conciliació vida laboral i personal...

“El 90% de les persones consumidores estan disposades a pagar més si ho fan a empreses amb pràctiques responsables”

BENEFICIS

- Conèixer la força que exerceixen a l'empresa els diferents grups
- Identificar oportunitats de millora
- Satisfereix les necessitats dels grups d'interès
- Prevenir situacions de risc
- Actuar amb congruència i coherència, millorant la relació amb cadascun dels grups

ÀMBITS D'APLICACIÓ DE POLÍTIQUES D'RSE

1. Bon govern:

Valors i formalització de l'RSE

El Codi ètic

Tenir clarament definits els objectius a assolir ajudarà a tenir clara l'aplicació de polítiques de Responsabilitat Social i a definir el rol i paper de l'empresa a la societat.

Què es pot fer?

Definir una llista dels valors empresarials que regeixen la tasca diària ajudarà al mercat extern i intern a entendre la filosofia de l'empresa.

Es poden identificar definint amb paraules:

- Com és l'empresa i com treballa
- Per què és així i treballa d'aquesta manera
- Quins compromisos vol assolir amb els seus grups d'interès.

BREU EXEMPLE...

Missió: Volem satisfer la nostra clientela i donar un servei de qualitat.

Valors:

- Rígor
- Seriositat
- Capital humà
- Professionalitat
- Millora contínua
- Família...

Compromisos:

- Formació continuada
- Conciliació laboral i personal
- Qualitat dels productes

Sistema de gestió ètic i responsable

Cal definir processos per gestionar l'RSE, com ho fem amb la qualitat o la salut i seguretat. La **norma certificable SGE 21** de Forética aporta una referència important en gestió ètica global i la **norma SA8000** en la gestió ètica de temes laborals.

SABIES QUE...

L'empresa **Proceli Turull** té definit un codi ètic i uns valors corporatius. L'empresa **Home Personal Services** està certificada en SA8000.

Indicadors d'RSE

Hom diu que **el que no es pot mesurar no ho podem gestionar**. Cal pertant escollir els indicadors que ens són més rellevants. L'**estàndard mundial GRI** ens pot aportar una primera aproximació a un quadre de comandament de variables d'RSE: clima laboral, rotació, % dones, emissions CO2, nombre de reclamacions, etc.

SABIES QUE...

L'empresa **Salas Serveis**, certificada en SGE21, ha desenvolupat un quadre de comandament integral (QCI) amb tots els indicadors d'RSE que provenen del GRI.

“Les empreses es caracteritzen per la capacitat de dialogar, escoltar de manera activa i donar resposta a les seves parts interlocutores”

BENEFICIS

- Clarificar la filosofia de treball i el compromís amb l'entorn
- Construir una imatge empresarial envers el mercat, el personal, la ciutadania...
- Gestionar i rendibilitzar l'RSE

ÀMBITS D'APLICACIÓ DE POLÍTIQUES D'RSE

2. Responsabilitat laboral: Motivar el treball

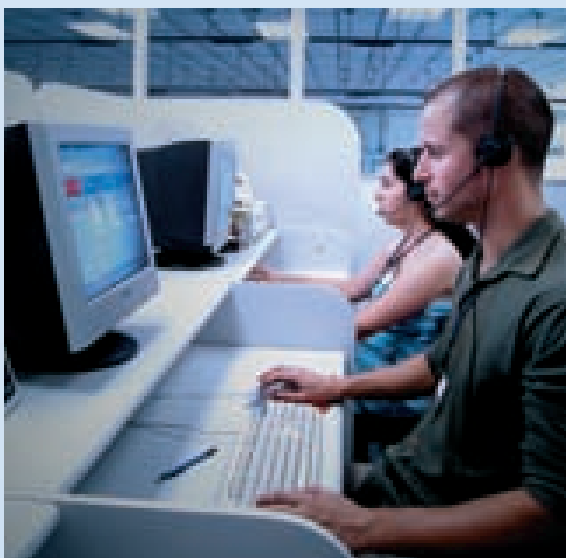
Qualitat de les condicions laborals

Tant l'Estatut dels treballadors com els convenis col·lectius marquen la legalitat vigent d'obligat compliment per part de les empreses.

Les empreses poden millorar aquestes condicions acordant millores amb el seu personal i/o equips col·laboradors.

Què es pot fer?

- Millorar les **condicions horàries**.
- **Repartir equitativament** la feina i controlar o eliminar les hores extres.
- Millorar els **salaris** per sobre dels convenis o introduir sistemes d'incentius.
- Millorar les **dotacions assistencials** o sanitàries.
- Millorar les **condicions contractuals** fomentant l'estabilitat.
- Fomentar el **desenvolupament professional** i la formació.
- Permetre la **participació** del conjunt de persones treballadores.



SABIES QUE...

L'empresa **J. Esquerda** disposa de salaris per damunt del conveni col·lectiu i realitza anualment un seguiment personalitzat dels salaris amb el personal.

El personal de l'empresa **Gràfiques Olsa** participa a la decisió de compra de nous equips.

L'empresa **Diseño y Textura** ofereix l'oportunitat de rebre formació a totes les categories professionals.

BENEFICIS

- Increment de la motivació del personal
- Eficiència i qualitat en la producció i prestació de serveis.
- Bon clima laboral: benestar del personal
- Fidelitat i implicació en el treball
- Captació i retenció del talent
- Millora el prestigi de l'empresa a l'entorn
- Major potencial per a l'obertura de mercats

“Vetllar per un bon diàleg amb el personal i acordar millores que beneficiïn a les dues parts incrementa el nivell de competitivitat del personal i de l'empresa”

ÀMBITS D'APLICACIÓ DE POLÍTIQUES D'RSE

2. Responsabilitat laboral: Aprofitar recursos

Integració i gestió de la diversitat

La presència en les plantilles de persones de diferents llocs de procedència, altres cultures, minories ètniques, persones amb discapacitats o d'altres persones en situació vulnerable o de risc d'exclusió, és **una necessitat i una realitat que cal saber gestionar en benefici de l'empresa i de les persones.**

Què es pot fer?

- Obrir l'empresa a la realitat de l'entorn.
- Fomentar la participació del personal per conèixer el seu potencial i les necessitats.
- Elaborar protocols d'acollida per a grups específics.

BENEFICIS

- Compromís i fidelitat del personal
- Bona imatge davant la societat i reconeixement públic
- Gaudir de bonificacions fiscals
- Créixer en tolerància i escolta activa
- Tenir un major grau d'obertura i capacitat de diàleg: major capacitat per interrelacionar amb nous mercats



Igualtat d'oportunitats

Igualtat d'oportunitats vol dir que **tothom**, amb independència de la seva situació o perfil personal, **disposi del mateix tracte i possibilitats** de creixement professional i personal. Inclou una referència específica a la igualtat entre dones i homes.

Què es pot fer?

- **Captar i reclutar** personal amb **críters igualitaris** o de discriminació positiva vers grups subrepresentats respecte al sector.
- Fer **promoció interna** i **formació** continuada **igualitària**.
- Col·laborar amb serveis d'intermediació laboral externs.
- Usar el **llenguatge** de forma **no sexista** en la comunicació interna i externa.
- Definir **plans d'igualtat de gènere**.
- Aplicar les mesures de la Llei d'Igualtat d'Oportunitats, ampliant l'abast i aplicant altres mesures voluntàries.

SABIES QUE...

L'empresa **Quinn-plàstics**, amb 74 persones treballant, 3 dones de les 8 que hi treballen ocupen càrrecs directius.

L'empresa **Panabad** incorpora a les seves plantilles gairebé un 30% de persones de diverses procedències i cultures.

L'empresa **Comercial Metal·lúrgica Egarense** fomenta la formació i contractació de col·lectius amb dificultats d'inserció laboral.

“Integrar la realitat social que envolta l'empresa és una font d'oportunitats que cal saber aprofitar”

2. Responsabilitat laboral: Aprofitar el temps

Conciliació

La conciliació entre la vida laboral, familiar i personal és reconèixer com a element de gestió del personal l'impacte que l'activitat laboral té en la familiar i personal, i a l'inrevés. Fer un **ús racional dels recursos humans i gestionar bé el temps de treball** és imprescindible per a la bona marxa de les empreses.

Què es pot fer?

El més important és considerar que **no hi ha un remei únic aplicable a totes les organitzacions**: cadascuna, en funció de l'activitat i de les persones que formen part, ha de dissenyar mesures concretes.

El **diàleg entre empresa i personal és la clau** per identificar possibles mesures, entre les que es poden trobar algunes de fàcilment aplicables i adaptables com poden ser:

- **Flexibilitzar horaris i jornades**: horaris d'entrada i sortida flexibles, jornades comprimides, banc d'hores mensual...
- **Organitzar**. Planificar les agendes de treball, organitzar les reunions a primera hora del matí i marcar horari d'entrada i sortida...
- Possibilitar l'accés al **teletreball**. Optar per aquesta manera de treballar és garantia de productivitat a d'altres països europeus. No té perquè ser en jornades completes ni tots els dies.
- **Sistemes de retribució** que premiïn la productivitat i no la presencialitat.
- **Buscar solucions** per necessitats puntuals o per cada persona individualment.
- **Oferir accés a serveis a les persones**: facilitar tràmits o gestions que redueixin la necessitat de permisos.



BENEFICIS

- Millora ràtios de personal: rotació, estrès i absentisme
- Adaptació de l'empresa als canvis socials
- Retenció del talent
- Millora el clima laboral i la productivitat

SABIES QUE...

L'empresa **Quinn Plastics** disposa d'un banc d'hores mensual per al personal d'oficina i laboratori, i ofereix flexibilitat en l'entrada i sortida de fins a més d'1 hora.

“Conciliar no és treballar menys hores, sinó augmentar la productivitat. Conciliar és equilibrar, compatibilitzar i harmonitzar”

2. Responsabilitat laboral: Apostar per prevenir

Seguretat, salut i prevenció de riscos laborals

Detectar els principals **riscos físics o psicosocials** que puguin derivar-se del treball diari i dotar d'eines per pal·liar-les és actuar responsablement en matèria de salut laboral.

Què es pot fer?

- Diagnosticar les **principals mancances de seguretat i higiene**.
- Cercar sistemes de **prevenció**.
- **Adoptar les mesures més adients** en cada cas, com poden ser:
 - Treballar amb llum natural
 - Usar cadires ergonòmiques
 - Educar la visió ocular
 - Formar en matèria de prevenció per a l'ús de les diverses maquinàries
- **Identificar** de forma específica els **riscos o situacions de mobbing o burnout** (crema laboral) per evitar els efectes derivats de la seva exposició. Aquests riscos deriven en malalties i símptomes d'estrès i baixa de productivitat laboral. Es poden:
 - Crear protocols de detecció i d'actuació
 - Fer servir tests de participació entre les plantilles
 - Formar les plantilles en prevenció



BENEFICIS

- La bona salut entre el personal
- Tenir un clima laboral favorable
- Reducció de riscos i de l'absentisme
- Increment i millora de la productivitat
- Minimitza els impactes negatius dels accidents
- Afavoreix la bona imatge empresarial

“ Els sistemes d'identificació dels riscos o situacions de mobbing o burnout eviten l'evolució de problemes que contaminen el bon nom de l'empresa ”

SABIES QUE...

Les **Indústries Puigjaner** tenen un comptador de dies sense accidents laborals i es premia el personal cada cop que se superen els 100 dies sense cap accident a l'empresa.

ÀMBITS D'APLICACIÓ DE POLÍTIQUES D'RSE

3. Impacte sobre l'entorn: Eficiència i sostenibilitat

Medi ambient

Els reptes que planteja la conservació del medi ambient a nivell mundial i al propi entorn ha fet decidir a moltes empreses a apostar per invertir els seus esforços ètics en aquesta matèria.

Què es pot fer?

Aplicar Sistemes de gestió

- **Conèixer i complir** les normes mediambientals.
- **Mesurar** els residus i consums propis.
- **Implantar** Sistemes de Gestió Ambiental com la ISO 14001 i EMAS.

Optimitzar consums i emissions

- **Gestionar el consum** d'aigua, electricitat, combustibles, gas, materials no reciclables, etc.
- **Calcular i reduir** les emissions de CO2, el soroll, la llum, etc., minimitzant l'impacte sobre l'entorn.
- Mantenir reunions per videoconferència, usar el transport públic o compartit.

Optimitzar la gestió de residus

- Apostar per la **selecció de recursos i el reciclatge** compromentent a personal, proveïdors i clientela.
- Buscar alguna ONG o empresa que pugui donar **segons usos** al nostre material de rebuig.

Compensar emissions

- Invertir en **energies renovables** (eòlica, solar tèrmica o fotovoltaica).
- Plantació d'arbres (si és en format inversió s'aconsegueix retorn).

Innovar en productes

- Desenvolupar **productes respectuosos** amb el medi ambient durant el seu ús i quan aquest finalitza.



BENEFICIS

- Gestió eficient
- Estalvi de costos i recursos
- Minimització de residus
- Millora de processos productius
- Accés a incentius
- Fidelització clientela amb valors mediambientals

SABIES QUE...

El **CAR de Sant Cugat del Vallès** ha instal·lat mecanismes per a donar-li segons usos a les aigües de les dutxes perquè serveixin en cisternes i rec, així com la recollida d'aigües pluvials.

L'empresa **Circutor**, certificada amb la ISO 14001, aplica criteris ambientals en la compra de matèria i clàusules ambientals en l'elecció d'empreses proveïdores o subcontractades.

“Apostar per la responsabilitat medi ambiental aporta estalvis econòmics importants (fins i tot a curt termini) i afavoreix una orientació de l'empresa vers la innovació”

3. Impacte sobre l'entorn: Alerta al consum

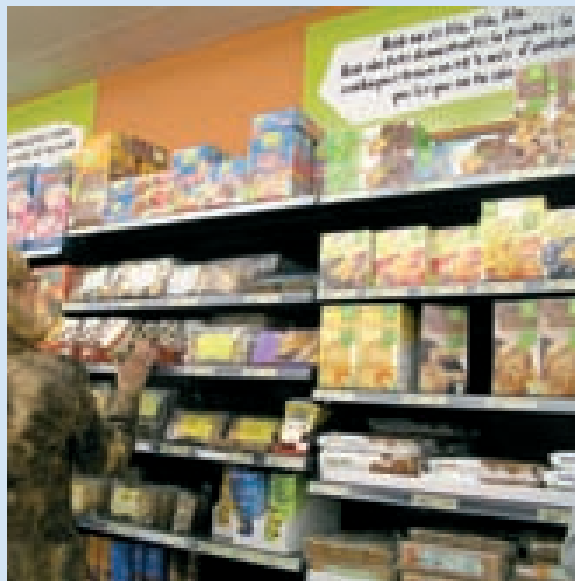
Qualitat i seguretat de productes i serveis

Treballar la qualitat i seguretat de productes i serveis és una **responsabilitat de les empreses amb qui consumeix**, no només com a factor determinant de l'opció de compra, sinó també per treballar en la millora continuada tenint en compte les necessitats d'aquestes persones.

Què es pot fer?

- **Observar** els **processos productius** i comprovar periòdicament la seguretat i salut.
- **Comunicar** a tothom els principis i **procediments de qualitat i seguretat**.
- **Identificar** els **riscos** potencials i prendre mesures preventives.
- Dotar els processos productius de **sistemes sostenibles de producció** o servucció.
- Vetllar per garantir la **màxima salut i seguretat** en el seu **consum o ús**, fent un seguiment específic.
- Fer ús de **segells i certificacions** específiques per aquest àmbit.

“L'èxit de l'empresa al mercat passa per dotar de qualitat i seguretat tant els serveis com els productes que oferim per al seu consum o ús”



BENEFICIS

- Millor valoració per part dels consumidors
- Funcionament de la comunicació boca-orella
- Increment de la fidelització i el posicionament estratègic

SABIES QUE...

El **Grup Hera**, amb la seva aposta qualitativa i de millora i innovació constant, ha permès desenvolupar sistemes que transformen el sòl contaminat en espai revaloritzat o els lixiviats en aigua neta, permetent una millor qualitat i, sobretot, seguretat de les seves activitats

ÀMBITS D'APLICACIÓ DE POLÍTIQUES D'RSE

3. Impacte sobre l'entorn: Alerta a la cadena de proveïment

Proveïdoria i compra responsable

Comprar o consumir de forma responsable implica **tenir en compte criteris d'elecció socialment responsables**, més enllà dels habituals de marca, qualitat, servei i, especialment, preu o qualitat-preu.

La compra responsable és una **opció personal** i individual, però una **necessitat social i col·lectiva**. Consumir o comprar de forma responsable és una forma més de formar part d'una ciutadania responsable. Implica valorar els drets humans i tenir criteri.

Què es pot fer?

- Valorar la **composició** dels productes o serveis.
- Valorar el seu **origen**.
- Pensar en les **condicions d'elaboració**.
- Tenir en compte el **comportament** de l'empresa.
- Observar l'**impacte del producte** o servei un cop acabat el seu ús.
- Valorar la **necessitat real** de la compra: ens cal realment?

“La compra responsable és una manera d'estendre el nostre compromís al llarg de la cadena.

Aporta més reputació si ho comuniquem i impliquem el personal de l'empresa en el projecte comú perquè legitima l'aposta per l'RSE”

Inversió socialment responsable

En aquest moment d'evolució de la Responsabilitat Social, les empreses també valoren aquells factors que tenen a veure amb la seva tresoreria i el destí de les seves inversions

Què es pot fer?

- Optar per **productes i inversions ètiques** i sostenibles i treballar amb la banca ètica. Està demostrat que els fons ètics són, com a mínim, igual de rendibles que els tradicionals.
- **Seleccionar entitats creditores** i financeres per les seves contribucions a la societat i al medi ambient.
- **Invertir en arbres** generadors de fusta que permeten recuperar les seves inversions en el futur i compensar emissions de CO2.

BENEFICIS

- Generar efectes positius i multiplicadors en la cadena de valor
- Aprofitar els beneficis de la RSE en cadena
- Reforçar la imatge: Adquirir reputació com a empresa referent
- Augmentar la cohesió econòmica i social
- Desenvolupar les finances ètiques

SABIES QUE...

Cafès Pont ha posat al mercat un cafè solidari de Nicaragua, amb una aportació econòmica addicional (una part del preu de mercat del cafè) a la cooperativa productora proporcional a la venda.

ÀMBITS D'APLICACIÓ DE POLÍTIQUES D'RSE

4. Projectió exterior: Posar en valor l'RSE

Clientela

Els **clients** estan **cada cop més sensibilitzats: són més exigents** en les seves compres i demanen a les empreses que tinguin en compte els seus valors. Cada cop és més habitual la **compra segons la reputació** de l'empresa en la societat.

Què es pot fer?

- **Escoltar** activament la clientela.
- Donar-li la **possibilitat de participar** en les nostres bones pràctiques.
- **Oferir solucions per satisfer necessitats** que no estan cobertes.

Comunicació social

El màrqueting és un component important per a poder comunicar quins són els àmbits de l'RSE que es desenvolupen a l'empresa, per posar en valor les seves pràctiques responsables davant els grups d'interès.

Què es pot fer?

- **Comunicar el codi ètic** de l'empresa.
- **Elaborar una memòria** de responsabilitat social seguint l'estàndard del Global Reporting Initiative (GRI).
- **Definir missatges per a cada públic** o grup d'interès i comunicar-s'hi de forma individual, a través d'un pla de comunicació social.



SABIES QUE...

L'empresa **Cisternas del Vallès SA (CISVASA)** ha elaborat una memòria social en base a l'estàndard GRI per a posar en valor la seva RSE davant dels grups d'interès

BENEFICIS

- Millora continuada
- Fidelització del mercat
- Posicionament avantatjós davant la competència
- Potencial d'obertura de nous mercats

“Treballar de manera transparent i oberta afavoreix el coneixement i el reconeixement per part dels clients”

ÀMBITS D'APLICACIÓ DE POLÍTIQUES D'RSE

4. Projectió exterior: Apostar per l'entorn

Acció social

Les primeres passes en Responsabilitat Social van ser donades per grans empreses, cooperant amb ONL de nivell internacional que volien col·laborar de forma indirecta amb la societat civil.

Amb l'evolució econòmica, tant el sector no lucratiu com les PIME han començat a **establir aliances que permeten a ambdues gaudir de beneficis**.

Què es pot fer?

- **Identificar** aquelles **organitzacions** i projectes que s'ajustin a la línia d'RSE de l'empresa.
- **Fer aportacions** dineràries o en espècie: cedir temporalment recursos humans o materials, patrocinar accions, voluntariat corporatiu, entre d'altres accions.
- Donar **preferència** en la compra a **productes i serveis d'economia social**.

BENEFICIS

- Potenciar els actius del territori i aprofitar els beneficis per evolucionar
- Accedir a nous mercats
- Assolir prestigi, legitimitació social i valoració en l'entorn
- Gaudir d'incentius fiscals

“Cooperar amb el desenvolupament d'entitats permet a l'entorn identificar la imatge de l'empresa amb l'entitat amb qui es vincula”

Cooperació amb el territori

Les empreses poden cooperar amb el seu territori per **afavorir el desenvolupament social i econòmic**, mitjançant l'adopció de compromisos multilaterals amb solucions eficients que creen valor per a totes les parts, gestionant els propis.

Què es pot fer?

- **Treballar amb organitzacions no lucratives:**
 - **Identificar projectes** i programes que s'ajustin a la vostra empresa.
 - **Escollir entitats** i projectes alineats amb els propis objectius de RSE.
 - **Mantenir un diàleg** fluid i formalitzar convenis de col·laboració.
- **Establir relacions amb les administracions públiques** és important per a vincular l'empresa amb el seu entorn: informar-se, formar-se, rebre suport i assessorament, participar en programes conjunts, compartir experiències, participar en jornades i seminaris, adoptar pràctiques socialment responsables i ser tingut en compte en els concursos i licitacions.
- **Practicar la cooperació empresarial** amb empreses de l'entorn o donar preferència a empreses proveïdores locals en la compra són també pràctiques que impliquen l'empresa en el seu territori i l'ajuden a unir esforços amb aquestes.

SABIES QUE...

Cactus és una petita empresa de disseny gràfic que destina més del 10% dels seus recursos a col·laborar amb diferents ONL, prestant serveis en espècie.

PROPOSTES PER AVANÇAR ENVERS L'RSE

Breu reflexió sobre les pràctiques d'RSE

1. Teniu definit el paper que juga la vostra empresa a la societat?

- Sí, des del principi No

2. Teniu algun sistema protocolaritzat i estandaritzat de diàleg entre els grups d'interès de l'empresa?

- Sí, des de sempre No

3. Procureu millores laborals i salarials, per sobre de conveni, a les vostres plantilles?

- Sí No

4. Existeixen sistemes de protecció, seguretat i plans de salut laboral?

- Sí Només els marcats per la llei

5. L'empresa ha incorporat mesures d'igualtat d'oportunitats?

- Sí, en tots o algun àmbit No

6. Apliqueu mesures de conciliació (teletreball, flexibilització de jornades o permisos extraordinaris)?

- Sí Els legals

7. Teniu implantada alguna pràctica ambiental per reduir els consums o compensar les emissions de gasos contaminants?

- Sí No

8. Disposeu de segells de qualitat, certificacions o protocols de qualitat?

- Sí, en tenim No és una prioritat

9. Treballeu amb transparència i criteris de compra ètics envers la clientela?

- Sí No és una prioritat

10. L'empresa col·labora amb alguna ONL?

- Sí, regularment o puntual No

11. Teniu definits valors corporatius o principis ètics a la vostra activitat?

- Sí No

AVALUACIÓ

Entre 7 i 10 respostes afirmatives: Treballeu per mantenir les pràctiques responsables

Entre 4 i 6 respostes afirmatives: Podeu avançar en la implantació de criteris d'RSE

3 o menys respostes afirmatives: Podeu descobrir les oportunitats de l'RSE

“Es pot aprofundir en el diagnòstic de pràctiques d'RSE de l'empresa en el qüestionari que trobareu a www.projecteressort.net”

PROPOSTES PER AVANÇAR ENVERS L'RSE

Iniciatives pro RSE

En els darrers anys han sorgit diferents **iniciatives** que han promogut i fomentat els comportaments socialment responsables de les empreses. Destaquem:

Global Compact

Iniciativa internacional de les Nacions Unides, que té l'objectiu d'aconseguir un compromís mitjançant la implantació de 10 Principis basats en els drets humans.

www.pactomundial.org

Global Reporting Initiative (GRI)

Iniciativa de grups socials que guia en matèria de RSE i memòries socials.

www.globalreporting.org

Fundación + familia

Fundació que treballa per a la igualtat i conciliació i que emet el segell de qualitat EFR.

www.masfamilia.org

Observatori RSE

Organisme d'estudi i divulgació dels valors de la Responsabilitat Social.

www.obrsc.org

SGE21, Forética

Organisme que treballa per a la difusió de l'RSE i que atorga el segell de qualitat SGE 21.

ww.foretica.es

Projecte Ressort

Iniciativa liderada per la Diputació de Barcelona, amb la participació d'Ajuntaments i Agents Socials, per sensibilitzar i promoure pràctiques d'RSE entre la petita i mitjana empresa.

- **Web** amb agenda, notícies, documents i eines metodològiques.

- **Eina de diagnòs** de l'RSE

www.projecteressort.net

- **Banc Local per a l'Acció Social**

Iniciativa per apropar les empreses i les entitats sense afany de lucre.

<http://nou.projecteressort.net/>

Guia de les 6 "C" de Conciliació

Eina elaborada pel Departament de Treball de la Generalitat per ajudar a les empreses a elaborar un pla de conciliació.

<http://www.gencat.net/treball/>

SABIES QUE...

El dia 1 de maig de 2008 va entrar en vigor la **Nova Llei de Contractes del Sector Públic** que legitima la incorporació en la contractació pública de consideracions de tipus social i ambiental, com a condicions especials d'excució de contracte o com a criteris per a valorar les ofertes.

MARC NORMATIU

Llibre Verd de la Comissió Europea

Pretén fomentar un marc europeu per a la RSE millorant la transparència i la qualitat informativa de les empreses.

http://europa.eu/eur-lex/es/com/gpr/2001/com2001_0366es01.pdf
[pdfLibro%20verde.pdf](#)

Llibre Blanc de l'RSE

Conté 58 recomenacions adreçades a les Administracions Públiques, empreses, consumidors, inversors i d'altres actors.

www.congreso.es/public_oficiales/L8/CONG/BOCG/D/D_424.PDF

Consell Estatal d'RSE

Òrgan col·legial assessor i consultiu del Govern, adscrit al *Ministerio de Trabajo y Asuntos Sociales* que té com a compromís el disseny d'una política de foment de l'RSE.

Bones pràctiques

Programa Incorpora

Per a la inserció laboral de col·lectius amb risc d'exclusió social.

http://obrasocial.lacaixa.es/integracionlaboral/programa_es.html

Xarxa d'empreses Epsilon

Programa d'inserció social i laboral de persones amb discapacitat.

www.epsilon.blogspot.com

Catàleg Vàlua

Catàleg de productes i serveis solidaris de la Plataforma del Tercer Sector de Sabadell.

www.catalegvalua.blogspot.com

Fundación Más Árboles

Projecte per reforestar la península i plantar 100 milions d'arbres a Espanya contra el canvi climàtic i la desertització, juntament amb Maderas Nobles.

www.masarboles.es

www.maderasnobles.net

ZeroCO2

Iniciativa contra el canvi climàtic, i que ofereix una calculadora d'emissions de CO2.

www.ceroco2.org

Programa SETEM Bon café

Promociona el comerç i consum del café responsable.

http://obrasocial.lacaixa.es/integracionlaboral/programa_es.html

Programa SETEM Roba neta

Promociona el consum just i el respecte als drets humans.

www.ropalimpia.org/includes/index.php

Associació FETS

Promou el finançament ètic i solidari.

www.fets.org

Ajuts i subvencions

Igualtat en el treball

www.gencat.cat/treball/ambits/genere/index.html

Seguretat i salut

www.gencat.cat/treball/ambits/seguretat_salut/index.html

Relacions laborals

www.gencat.cat/treball/ambits/relacions_laborals/index.html

Medi ambient

www.gencat.net/temes/cat/mediambient.htm

Ocupació i formació

www.gencat.cat/treball/ambits/ocupacio/index.html

Compra social

www.gencat.net/treball/ambits/genere/compra_social/index_es.html

Empreses citades

Cactus Disseny

www.cactus-disseny.com

Cafès Pont

www.cafespont.com

CAR Sant Cugat

www.car.edu

Grup Hera

www.heraholding.com

Home Personal Services

www.homepersonal-services.com

Industrias Puigjaner

www.denn.es

Quinn Plastics

www.quinn-plastics.com

CISVASA

www.cisvasa.com

DITEX

www.ditex.es

J. Esquerda

www.esperda.com

Gràfiques Olsa

www.grafiquesolsa.com

Circuitor

www.circuitor.es

Proceli Turull

www.proceli.com

Comercial Metal.lúrgica

www.egarense.com

www.cmegara.com

Actualitat

Canal Solidari

www.canalsolidari.org

Compromiso

www.compromisoempresarial.com

Empresarial

www.compromisoempresarial.com

Media Responsable

www.empresaresponsable.com

Ser Responsable

www.serresponsable.es

Blog Responsable

www.blogresponsable.com

Responsabilitat

Global

www.responsabilitatglobal.com

Vapor Llonch

www.vaporllonch.net/vaporllonch/RSC.asp

Fundació CECOT

Innovació

www.cecot.es/innovacio

