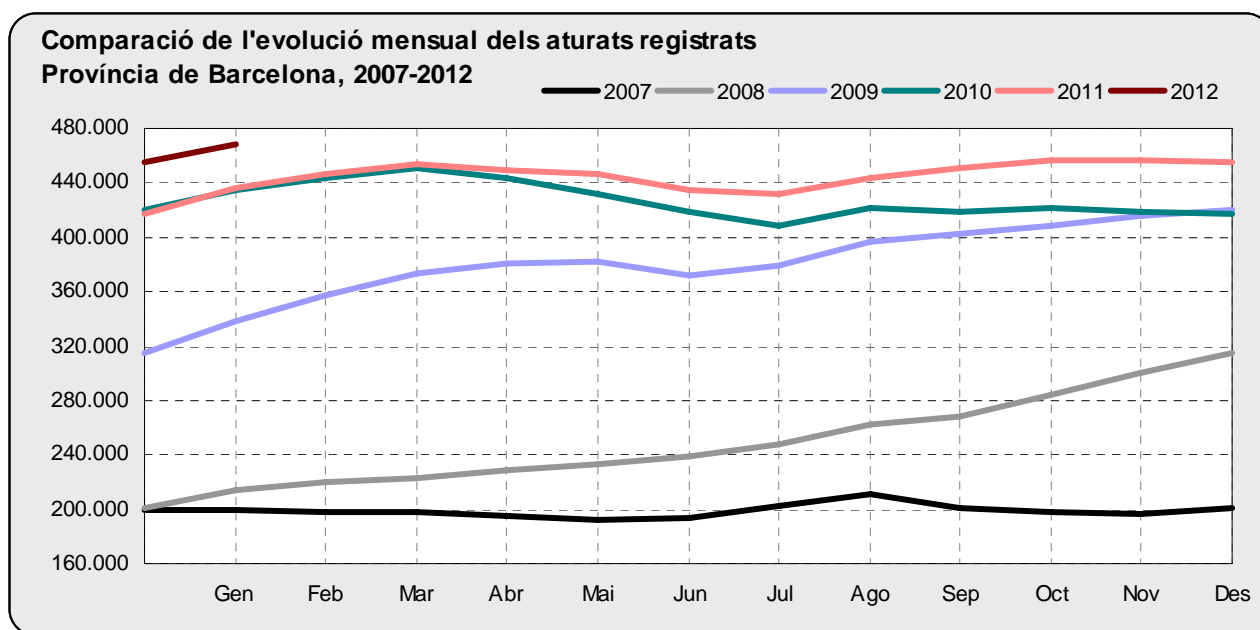


INFORME MENSUAL ATUR REGISTRAT MUNICIPIS I COMARQUES PROVÍNCIA DE BARCELONA GENER 2012

DADES GENERALS

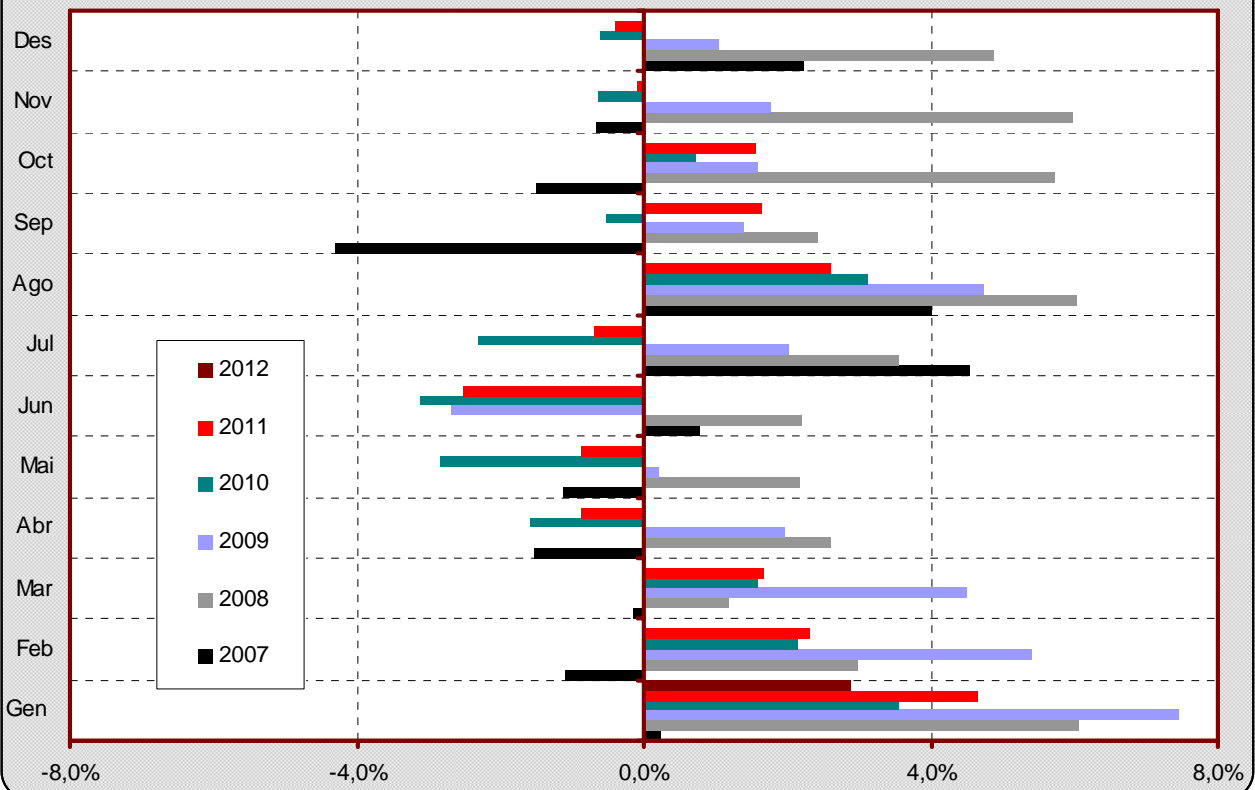
El mes de gener del 2012 tanca amb **468.092 (taxa d'atur del 15,9%¹)** demandants d'ocupació considerats desocupats inscrits a les oficines del Servei Públic d'Ocupació a la província de Barcelona. Aquesta xifra és un **2,9% superior (13.131)** a la de demandants del mes anterior, i un **7,3% superior (31.898)** a la de demandants del mateix mes de l'any anterior. Per sectors d'activitat sobresurt l'**augment mensual dels aturats del sector serveis (3,5%; 10.051)**. L'atur al mes de gener del 2011 va pujar un 4,6% (19.399).



	Nombre d'aturats Gener 2012	Variacions			
		MES ANTERIOR		INTERANUAL	
		Absoluts	%	Absoluts	%
BARCELONA	468.092	13.131	2,89	31.898	7,31
GIRONA	60.631	2.011	3,43	3.293	5,74
LLEIDA	31.631	1.369	4,52	2.550	8,77
TARRAGONA	72.856	2.455	3,49	5.846	8,72
CATALUNYA	633.210	18.966	3,09	43.587	7,39
ESPANYA	4.599.829	177.470	4,01	368.826	8,72

¹ * Calculada a partir de l'actualització de la població activa (ppa 2011 padró * taxa d'activitat EPA 2011)

Rànquing Província (% mes anterior)	Nombre d'aturats Gener 2012	Variacions			
		MES ANTERIOR		INTERANUAL	
		Absoluts	%	Absoluts	%
JAÉN	52.864	4.365	9,00	6.384	13,73
ARABA/ALAVA	24.217	1.849	8,27	2.301	10,50
LUGO	27.383	1.978	7,79	2.258	8,99
BIZKAIA	87.663	5.767	7,04	7.933	9,95
GIPUZKOA	43.987	2.857	6,95	2.515	6,06
NAVARRA	50.149	3.203	6,82	4.999	11,07
ASTURIAS	96.607	6.070	6,70	10.599	12,32
OURENSE	29.980	1.763	6,25	2.217	7,99
BURGOS	29.708	1.697	6,06	2.550	9,39
PALENCIA	13.799	779	5,98	784	6,02
GUADALAJARA	23.511	1.319	5,94	1.949	9,04
LEÓN	42.369	2.368	5,92	2.615	6,58
HUESCA	15.393	850	5,84	1.885	13,95
SEGOVIA	11.853	624	5,56	1.067	9,89
CÓRDOBA	86.320	4.539	5,55	7.285	9,22
ZAMORA	17.425	916	5,55	1.298	8,05
ALBACETE	49.175	2.581	5,54	5.248	11,95
VALLADOLID	47.864	2.442	5,38	3.509	7,91
CIUDAD REAL	61.770	3.122	5,32	6.534	11,83
CANTABRIA	51.879	2.606	5,29	6.079	13,27
ÁVILA	17.150	857	5,26	1.236	7,77
A CORUÑA	106.711	5.059	4,98	10.170	10,53
SALAMANCA	33.661	1.527	4,75	2.218	7,05
MADRID	511.465	22.756	4,66	38.997	8,25
GRANADA	102.670	4.512	4,60	10.618	11,53
LLEIDA	31.631	1.369	4,52	2.550	8,77
CUENCA	19.527	833	4,46	2.329	13,54
CASTELLÓ	60.930	2.573	4,41	1.588	2,68
PONTEVEDRA	107.210	4.250	4,13	10.808	11,21
ALMERÍA	75.131	2.888	4,00	4.961	7,07
TOLEDO	82.807	3.093	3,88	8.137	10,90
TERUEL	10.381	380	3,80	1.221	13,33
MÁLAGA	202.354	7.355	3,77	12.853	6,78
SEVILLA	235.806	8.075	3,55	19.773	9,15
TARRAGONA	72.856	2.455	3,49	5.846	8,72
VALÈNCIA	270.934	8.989	3,43	23.916	9,68
GIRONA	60.631	2.011	3,43	3.293	5,74
CÁDIZ	191.470	6.268	3,38	11.603	6,45
STA. CRUZ DE TENERIFE	128.773	4.138	3,32	9.800	8,24
ZARAGOZA	79.979	2.541	3,28	7.368	10,15
LA RIOJA	26.200	819	3,23	3.539	15,62
LAS PALMAS	145.210	4.276	3,03	5.872	4,21
MURCIA	147.220	4.299	3,01	14.093	10,59
SORIA	6.030	174	2,97	316	5,53
BADAJOS	91.126	2.592	2,93	10.118	12,49
BARCELONA	468.092	13.131	2,89	31.898	7,31
ALACANT	219.929	5.195	2,42	12.489	6,02
HUELVA	61.587	1.048	1,73	4.104	7,14
CÁCERES	47.599	735	1,57	6.428	15,61
ILLES BALEARS	98.927	840	0,86	8.201	9,04
TOTAL	4.599.829	177.470	4,01	368.826	8,72

**Comparació de l'evolució mensual de la desocupació en percentatge
2007-2012**


	Atur Gener 2012	Variacions			
		MES ANTERIOR		INTERANUAL	
		Absoluts	%	Absoluts	%
Sexe					
Homes	241.194	5.772	2,45	14.884	6,58
Dones	226.898	7.359	3,35	17.014	8,11
Menors de 25 anys					
Homes	20.587	597	2,99	347	1,71
Dones	15.765	939	6,33	1.076	7,33
Total	36.352	1.536	4,41	1.423	4,07
De 25 i més anys					
Homes	220.607	5.175	2,40	14.537	7,05
Dones	211.133	6.420	3,14	15.938	8,17
Total	431.740	11.595	2,76	30.475	7,59
Sectors					
Agricultura	4.125	48	1,18	648	18,64
Indústria	76.452	1.586	2,12	-871	-1,13
Construcció	70.935	1.039	1,49	3.404	5,04
Serveis	292.827	10.051	3,55	28.426	10,75
Sense ocup. ant.	23.753	407	1,74	291	1,24
Total Província	468.092	13.131	2,89	31.898	7,31

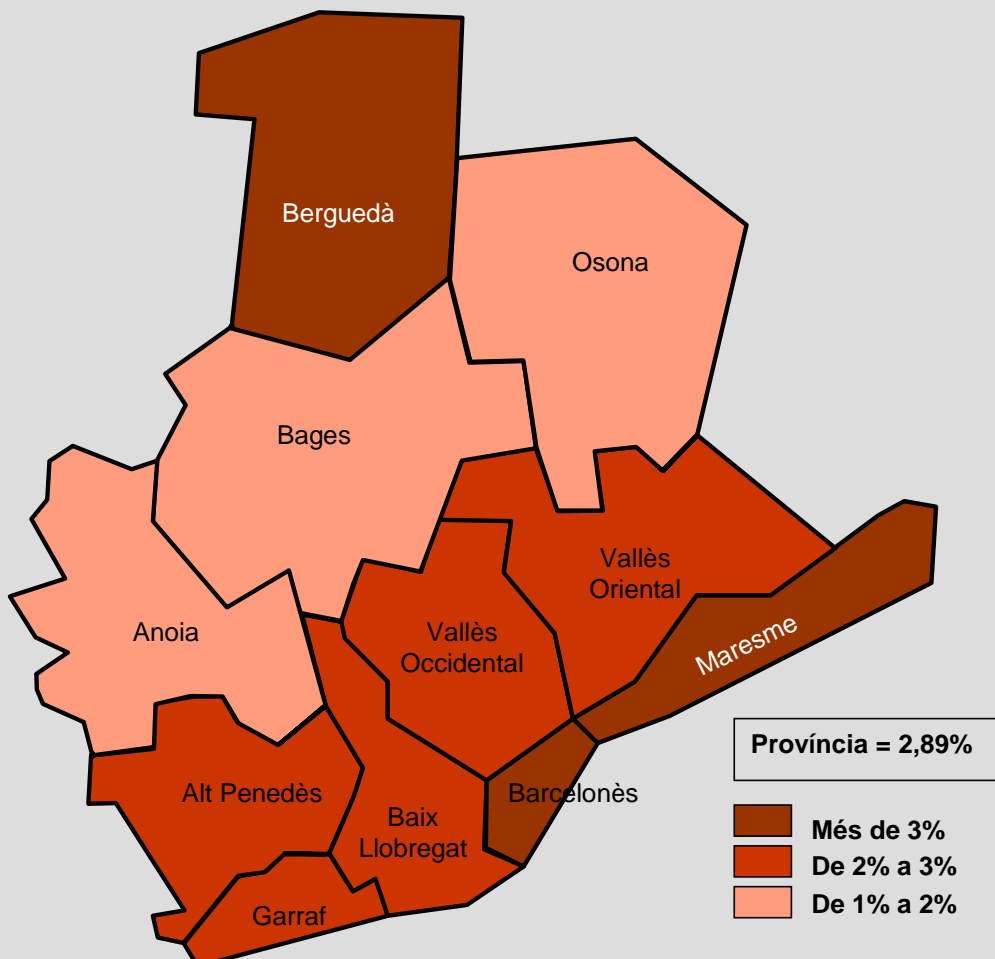
**Atur registrat per comarques de la província de Barcelona
Gener 2012**

Comarques	Atur Gener 2012	Variació atur mensual		Variació atur interanual		Taxa atur Gener 2012*
		Absolut	Relatiu	Absolut	Relatiu	
Alt Penedès	8.690	182	2,14%	629	7,80%	15,54%
Anoia	11.264	211	1,91%	393	3,62%	18,13%
Bages	15.939	181	1,15%	848	5,62%	16,54%
Baix Llobregat	68.265	1.906	2,87%	4.200	6,56%	15,78%
Barcelonès	175.954	5.731	3,37%	11.546	7,02%	14,87%
Berguedà	3.261	116	3,69%	431	15,23%	15,70%
Garraf	13.574	307	2,31%	923	7,30%	17,03%
Maresme	39.891	1.195	3,09%	3.371	9,23%	17,16%
Osona	13.258	171	1,31%	945	7,67%	16,68%
Vallès Occidental	81.889	2.237	2,81%	5.681	7,45%	17,09%
Vallès Oriental	36.107	894	2,54%	2.931	8,83%	16,70%
Total general	468.092	13.131	2,89%	31.898	7,31%	15,93%

* Calculada a partir de l'actualització de la població activa (ppa 2011 padró * taxa d'activitat EPA 2011)

* S'exclouen els municipis que no pertanyen a la província de Barcelona, i Fogars de la Selva s'inclou a la comarca del Maresme.

**Taxes de variació mensual de l'atur registrat
Comarques, Gener 2012**



Atur registrat dels municipis de la província de Barcelona. Gener 2012

Municipi (ordre alfabètic)	Comarca	Atur Gener 2012	Variació atur mensual		Variació atur interanual		Taxa atur Gener 2012*
			Absolut	Relatiu	Absolut	Relatiu	
Abrera	Baix Llobregat	928	-9	-0,96%	35	3,92%	14,43%
Aguilar de Segarra	Bages	8	1	14,29%	3	60,00%	6,61%
Aiguafreda	Vallès Oriental	185	-6	-3,14%	3	1,65%	14,79%
Alella	Maresme	486	19	4,07%	63	14,89%	9,67%
Alpens	Osona	14	2	16,67%	3	27,27%	9,15%
Ametlla del Vallès (L')	Vallès Oriental	459	-9	-1,92%	27	6,25%	10,63%
Arenys de Mar	Maresme	1.161	12	1,04%	55	4,97%	15,13%
Arenys de Munt	Maresme	676	28	4,32%	24	3,68%	15,01%
Argençola	Anoia	8	-2	-20,00%	1	14,29%	6,02%
Argentona	Maresme	871	19	2,23%	77	9,70%	14,20%
Artés	Bages	467	-20	-4,11%	1	0,21%	15,83%
Avià	Berguedà	129	-1	-0,77%	16	14,16%	11,32%
Avinyó	Bages	169	2	1,20%	19	12,67%	14,82%
Avinyonet del Penedès	Alt Penedès	118	9	8,26%	3	2,61%	13,53%
Badalona	Barcelonès	22.863	416	1,85%	1.345	6,25%	19,41%
Badia del Vallès	Vallès Occidental	1.766	101	6,07%	177	11,14%	24,92%
Bagà	Berguedà	192	9	4,92%	47	32,41%	15,72%
Balenyà	Osona	389	-1	-0,26%	38	10,83%	19,51%
Balsareny	Bages	283	5	1,80%	7	2,54%	15,20%
Barberà del Vallès	Vallès Occidental	3.036	72	2,43%	255	9,17%	16,92%
Barcelona	Barcelonès	112.747	4.123	3,80%	7.291	6,91%	13,28%
Begues	Baix Llobregat	357	3	0,85%	53	17,43%	10,30%
Bellprat	Anoia	1	-1	-50,00%	-2	-66,67%	2,17%
Berga	Berguedà	1.518	31	2,08%	159	11,70%	17,50%
Bigues i Riells	Vallès Oriental	696	29	4,35%	117	20,21%	14,67%
Borredà	Berguedà	27	-3	-10,00%	3	12,50%	9,57%
Bruc (El)	Anoia	130	3	2,36%	-3	-2,26%	11,61%
Brull (El)	Osona	4	-1	-20,00%	-6	-60,00%	3,28%
Cabanyes (Les)	Alt Penedès	51	2	4,08%	6	13,33%	10,24%
Cabrera d'Anoia	Anoia	154	1	0,65%	-2	-1,28%	20,21%
Cabrera de Mar	Maresme	212	-1	-0,47%	1	0,47%	8,85%
Cabrils	Maresme	373	18	5,07%	65	21,10%	9,97%
Calaf	Anoia	278	7	2,58%	43	18,30%	15,23%
Calders	Bages	53	-1	-1,85%	-5	-8,62%	10,69%
Caldes de Montbui	Vallès Oriental	1.380	40	2,99%	61	4,62%	15,05%
Caldes d'Estrac	Maresme	175	15	9,38%	9	5,42%	12,02%
Calella	Maresme	2.015	76	3,92%	151	8,10%	20,42%
Calldetenes	Osona	167	0	0,00%	21	14,38%	12,34%
Callús	Bages	140	-5	-3,45%	7	5,26%	14,16%
Calonge de Segarra	Anoia	8	1	14,29%	1	14,29%	8,89%
Campins	Vallès Oriental	33	-1	-2,94%	10	43,48%	12,41%
Canet de Mar	Maresme	1.243	22	1,80%	148	13,52%	16,97%
Canovelles	Vallès Oriental	1.950	62	3,28%	168	9,43%	22,74%
Cànoves i Samalús	Vallès Oriental	211	-7	-3,21%	-6	-2,76%	14,28%
Canyelles	Garraf	438	11	2,58%	33	8,15%	18,44%
Capellades	Anoia	407	-19	-4,46%	-24	-5,57%	14,49%
Capolat	Berguedà	4	1	33,33%	2	100,00%	9,30%
Cardedeu	Vallès Oriental	1.328	20	1,53%	56	4,40%	14,30%
Cardona	Bages	337	-2	-0,59%	53	18,66%	13,50%
Carme	Anoia	75	3	4,17%	12	19,05%	17,12%
Casserres	Berguedà	99	3	3,13%	3	3,13%	12,31%
Castell de l'Areny	Berguedà	6	1	20,00%	2	50,00%	13,95%
Castellar de n'Hug	Berguedà	12	1	9,09%	4	50,00%	12,90%
Castellar del Riu	Berguedà	6	0	0,00%	0	0,00%	6,82%
Castellar del Vallès	Vallès Occidental	1.964	17	0,87%	157	8,69%	15,73%
Castellbell i el Vilar	Bages	310	-3	-0,96%	-2	-0,64%	15,81%
Castellbisbal	Vallès Occidental	886	6	0,68%	74	9,11%	13,29%
Castellcir	Vallès Oriental	31	1	3,33%	0	0,00%	9,23%
Castelldefels	Baix Llobregat	4.496	138	3,17%	234	5,49%	12,64%
Castellet i la Gornal	Alt Penedès	164	-12	-6,82%	-11	-6,29%	14,31%
Castellfollit de Riubregós	Anoia	10	-1	-9,09%	5	100,00%	10,42%
Castellfollit del Boix	Bages	18	2	12,50%	-1	-5,26%	9,00%

Municipi (ordre alfabètic)	Comarca	Atur Gener 2012	Variació atur mensual		Variació atur interanual		Taxa atur Gener 2012 *
			Absolut	Relatiu	Absolut	Relatiu	
Castellgalí	Bages	181	2	1,12%	23	14,56%	17,50%
Castellnou de Bages	Bages	78	2	2,63%	3	4,00%	12,83%
Castellolí	Anoia	23	1	4,55%	-4	-14,81%	8,16%
Castellterçol	Vallès Oriental	147	14	10,53%	11	8,09%	12,36%
Castellví de la Marca	Alt Penedès	108	7	6,93%	-6	-5,26%	13,04%
Castellví de Rosanes	Baix Llobregat	120	2	1,69%	23	23,71%	12,70%
Centelles	Osona	628	3	0,48%	59	10,37%	16,38%
Cercs	Berguedà	94	3	3,30%	12	14,63%	15,11%
Cerdanyola del Vallès	Vallès Occidental	4.857	88	1,85%	338	7,48%	15,28%
Cervelló	Baix Llobregat	653	26	4,15%	28	4,48%	13,68%
Collbató	Baix Llobregat	248	14	5,98%	33	15,35%	10,93%
Collsuspina	Osona	19	2	11,76%	1	5,56%	10,50%
Copons	Anoia	27	6	28,57%	4	17,39%	16,46%
Corbera de Llobregat	Baix Llobregat	977	27	2,84%	86	9,65%	12,66%
Cornellà de Llobregat	Baix Llobregat	8.212	377	4,81%	549	7,16%	18,00%
Cubelles	Garraf	1.354	19	1,42%	151	12,55%	17,24%
Dosrius	Maresme	445	15	3,49%	43	10,70%	15,48%
Esparreguera	Baix Llobregat	2.061	8	0,39%	100	5,10%	17,16%
Esplugues de Llobregat	Baix Llobregat	3.504	72	2,10%	328	10,33%	14,41%
Espunyola (L')	Berguedà	13	0	0,00%	1	8,33%	10,74%
Estany (L')	Bages	24	3	14,29%	6	33,33%	12,63%
Figaró-Montmany	Vallès Oriental	92	-2	-2,13%	24	35,29%	16,40%
Fígols	Berguedà	1	0	0,00%	1	0,00%	4,55%
Fogars de la Selva	La Selva	163	0	0,00%	18	12,41%	20,55%
Fogars de Montclús	Vallès Oriental	28	5	21,74%	12	75,00%	12,44%
Folgueroles	Osona	108	8	8,00%	13	13,68%	9,57%
Fonollosa	Bages	116	5	4,50%	6	5,45%	14,87%
Font-rubí	Alt Penedès	107	-1	-0,93%	27	33,75%	15,13%
Franqueses del Vallès (Les)	Vallès Oriental	1.767	37	2,14%	90	5,37%	16,64%
Gaià	Bages	14	-1	-6,67%	4	40,00%	15,38%
Gallifa	Vallès Occidental	9	1	12,50%	3	50,00%	7,89%
Garriga (La)	Vallès Oriental	1.090	8	0,74%	94	9,44%	13,51%
Gavà	Baix Llobregat	3.818	137	3,72%	164	4,49%	15,26%
Gelida	Alt Penedès	558	15	2,76%	63	12,73%	14,31%
Gironella	Berguedà	409	16	4,07%	48	13,30%	16,21%
Gisclareny	Berguedà	1	0	0,00%	1	0,00%	4,35%
Granada (La)	Alt Penedès	157	22	16,30%	34	27,64%	14,48%
Granera	Vallès Oriental	2	-2	-50,00%	-4	-66,67%	3,92%
Granollers	Vallès Oriental	5.736	102	1,81%	425	8,00%	17,62%
Gualba	Vallès Oriental	96	10	11,63%	12	14,29%	13,50%
Guardiola de Berguedà	Berguedà	93	10	12,05%	36	63,16%	17,78%
Gurb	Osona	95	0	0,00%	-1	-1,04%	7,27%
Hospitalet de Llobregat (L')	Barcelonès	23.483	840	3,71%	1.599	7,31%	17,42%
Hostalets de Pierola (Els)	Anoia	239	4	1,70%	21	9,63%	15,09%
Igualada	Anoia	3.621	107	3,04%	148	4,26%	17,97%
Jorba	Anoia	54	2	3,85%	2	3,85%	13,11%
Llacuna (La)	Anoia	48	1	2,13%	-7	-12,73%	10,06%
Llagosta (La)	Vallès Oriental	1.454	47	3,34%	33	2,32%	19,91%
Lliçà d'Amunt	Vallès Oriental	1.170	73	6,65%	43	3,82%	15,32%
Lliçà de Vall	Vallès Oriental	483	20	4,32%	45	10,27%	14,26%
Llinars del Vallès	Vallès Oriental	825	5	0,61%	43	5,50%	16,62%
Lluçà	Osona	14	2	16,67%	3	27,27%	10,22%
Malgrat de Mar	Maresme	1.920	50	2,67%	158	8,97%	19,73%
Malla	Osona	4	0	0,00%	2	100,00%	2,88%
Manlleu	Osona	2.274	-2	-0,09%	178	8,49%	21,86%
Manresa	Bages	7.004	96	1,39%	496	7,62%	17,72%
Marganell	Bages	28	1	3,70%	5	21,74%	17,28%
Martorell	Baix Llobregat	2.745	-40	-1,44%	144	5,54%	18,56%
Martorelles	Vallès Oriental	471	5	1,07%	53	12,68%	18,07%
Masies de Roda (Les)	Osona	51	-5	-8,93%	11	27,50%	12,88%
Masies de Voltregà (Les)	Osona	246	6	2,50%	16	6,96%	14,86%
Masnou (El)	Maresme	1.598	70	4,58%	183	12,93%	13,39%
Masquefa	Anoia	732	40	5,78%	39	5,63%	16,35%
Matadepera	Vallès Occidental	282	4	1,44%	14	5,22%	6,59%

Municipi (ordre alfabètic)	Comarca	Atur Gener 2012	Variació atur mensual		Variació atur interanual		Taxa atur Gener 2012*
			Absolut	Relatiu	Absolut	Relatiu	
Mataró	Maresme	14.113	374	2,72%	1.201	9,30%	21,07%
Mediona	Alt Penedès	160	-10	-5,88%	-13	-7,51%	13,77%
Moià	Bages	359	1	0,28%	29	8,79%	12,11%
Molins de Rei	Baix Llobregat	1.829	78	4,45%	143	8,48%	13,89%
Mollet del Vallès	Vallès Oriental	5.851	177	3,12%	640	12,28%	20,25%
Monistrol de Calders	Bages	63	1	1,61%	20	46,51%	17,55%
Monistrol de Montserrat	Bages	274	3	1,11%	18	7,03%	16,72%
Montcada i Reixac	Vallès Occidental	3.257	131	4,19%	142	4,56%	17,52%
Montclar	Berguedà	3	0	0,00%	-2	-40,00%	6,00%
Montesquiu	Osona	98	4	4,26%	16	19,51%	20,63%
Montgat	Maresme	806	21	2,68%	58	7,75%	13,27%
Montmajor	Berguedà	21	1	5,00%	3	16,67%	8,86%
Montmaneu	Anoia	8	1	14,29%	-3	-27,27%	8,33%
Montmeló	Vallès Oriental	815	35	4,49%	92	12,72%	17,10%
Montornès del Vallès	Vallès Oriental	1.775	34	1,95%	83	4,91%	19,92%
Montseny	Vallès Oriental	17	1	6,25%	3	21,43%	10,37%
Muntanyola	Osona	49	12	32,43%	14	40,00%	15,41%
Mura	Bages	19	1	5,56%	1	5,56%	15,32%
Navarcles	Bages	532	18	3,50%	31	6,19%	17,00%
Navàs	Bages	545	8	1,49%	41	8,13%	17,47%
Nou de Berguedà (La)	Berguedà	13	1	8,33%	3	30,00%	19,40%
Òdena	Anoia	321	2	0,63%	31	10,69%	17,50%
Olèrdola	Alt Penedès	252	16	6,78%	20	8,62%	13,24%
Olesa de Bonesvalls	Alt Penedès	112	2	1,82%	-7	-5,88%	11,46%
Olesa de Montserrat	Baix Llobregat	2.233	-6	-0,27%	50	2,29%	17,37%
Olivella	Garraf	290	-1	-0,34%	-11	-3,65%	14,08%
Olost	Osona	90	1	1,12%	16	21,62%	15,44%
Olvan	Berguedà	80	5	6,67%	14	21,21%	17,28%
Orís	Osona	10	0	0,00%	-1	-9,09%	6,10%
Oristà	Osona	38	0	0,00%	1	2,70%	13,06%
Orpí	Anoia	4	0	0,00%	-7	-63,64%	4,12%
Òrrius	Maresme	35	-6	-14,63%	0	0,00%	10,06%
Pacs del Penedès	Alt Penedès	59	1	1,72%	-6	-9,23%	12,66%
Palafolls	Maresme	909	37	4,24%	104	12,92%	18,34%
Palau-solità i Plegamans	Vallès Occidental	1.124	24	2,18%	76	7,25%	14,53%
Pallejà	Baix Llobregat	797	27	3,51%	12	1,53%	13,08%
Palma de Cervelló (La)	Baix Llobregat	214	-4	-1,83%	22	11,46%	12,81%
Papiol (El)	Baix Llobregat	309	5	1,64%	-4	-1,28%	14,65%
Parets del Vallès	Vallès Oriental	1.637	70	4,47%	235	16,76%	16,28%
Perafita	Osona	29	3	11,54%	11	61,11%	15,43%
Piera	Anoia	1.450	7	0,49%	25	1,75%	18,55%
Pineda de Mar	Maresme	3.177	83	2,68%	192	6,43%	23,08%
Pla del Penedès (El)	Alt Penedès	83	-5	-5,68%	14	20,29%	13,90%
Pobla de Claramunt (La)	Anoia	165	-8	-4,62%	-45	-21,43%	14,27%
Pobla de Lillet (La)	Berguedà	97	5	5,43%	25	34,72%	15,45%
Polinyà	Vallès Occidental	785	25	3,29%	71	9,94%	16,85%
Pont de Vilomara i Rocafort (El)	Bages	403	20	5,22%	50	14,16%	20,11%
Pontons	Alt Penedès	57	-3	-5,00%	-3	-5,00%	18,27%
Prat de Llobregat (El)	Baix Llobregat	5.767	265	4,82%	221	3,98%	16,87%
Prats de Lluçanès	Osona	204	0	0,00%	1	0,49%	15,27%
Prats de Rei (Els)	Anoia	20	1	5,26%	3	17,65%	6,94%
Premià de Dalt	Maresme	744	24	3,33%	70	10,39%	13,70%
Premià de Mar	Maresme	2.637	91	3,57%	87	3,41%	17,45%
Puigdàlber	Alt Penedès	32	-4	-11,11%	-5	-13,51%	11,07%
Puig-reig	Berguedà	325	22	7,26%	44	15,66%	15,32%
Pujalt	Anoia	4	0	0,00%	0	0,00%	3,67%
Quar (La)	Berguedà	4	0	0,00%	3	300,00%	11,43%
Rajadell	Bages	21	1	5,00%	-3	-12,50%	7,34%
Rellinars	Vallès Occidental	72	7	10,77%	14	24,14%	17,60%
Ripollet	Vallès Occidental	3.973	152	3,98%	269	7,26%	19,34%
Roca del Vallès (La)	Vallès Oriental	770	25	3,36%	116	17,74%	13,80%
Roda de Ter	Osona	502	10	2,03%	46	10,09%	15,77%
Rubí	Vallès Occidental	7.841	152	1,98%	502	6,84%	19,19%
Rubió	Anoia	7	0	0,00%	-3	-30,00%	6,09%

Municipi (ordre alfabètic)	Comarca	Atur Gener 2012	Variació atur mensual		Variació atur interanual		Taxa atur Gener 2012 *
			Absolut	Relatiu	Absolut	Relatiu	
Rupit i Pruit	Osona	11	1	10,00%	2	22,22%	6,75%
Sabadell	Vallès Occidental	20.082	462	2,35%	1.648	8,94%	18,45%
Sagàs	Berguedà	4	-1	-20,00%	-1	-20,00%	5,88%
Saldes	Berguedà	14	1	7,69%	-2	-12,50%	7,82%
Sallent	Bages	490	0	0,00%	-3	-0,61%	14,64%
Sant Adrià de Besòs	Barcelonès	3.697	102	2,84%	279	8,16%	20,99%
Sant Agustí de Lluçanès	Osona	3	0	0,00%	-1	-25,00%	5,66%
Sant Andreu de la Barca	Baix Llobregat	2.421	25	1,04%	85	3,64%	16,09%
Sant Andreu de Llavaneres	Maresme	614	22	3,72%	58	10,43%	11,26%
Sant Antoni de Vilamajor	Vallès Oriental	453	9	2,03%	39	9,42%	15,16%
Sant Bartomeu del Grau	Osona	98	0	0,00%	-1	-1,01%	18,39%
Sant Boi de Llobregat	Baix Llobregat	8.178	216	2,71%	782	10,57%	18,41%
Sant Boi de Lluçanès	Osona	23	1	4,55%	-4	-14,81%	9,13%
Sant Cebrià de Vallalta	Maresme	291	-1	-0,34%	39	15,48%	15,17%
Sant Celoni	Vallès Oriental	1.489	31	2,13%	97	6,97%	16,66%
Sant Climent de Llobregat	Baix Llobregat	272	20	7,94%	15	5,84%	12,64%
Sant Cugat del Vallès	Vallès Occidental	4.227	113	2,75%	316	8,08%	9,58%
Sant Cugat Sesgarrigues	Alt Penedès	62	0	0,00%	9	16,98%	12,70%
Sant Esteve de Palautordera	Vallès Oriental	136	-3	-2,16%	12	9,68%	10,31%
Sant Esteve Sesrovires	Baix Llobregat	417	-8	-1,88%	20	5,04%	10,38%
Sant Feliu de Codines	Vallès Oriental	452	9	2,03%	-4	-0,88%	14,04%
Sant Feliu de Llobregat	Baix Llobregat	3.572	136	3,96%	241	7,24%	15,61%
Sant Feliu Sasserra	Bages	23	1	4,55%	2	9,52%	6,63%
Sant Fost de Campsentelles	Vallès Oriental	603	5	0,84%	36	6,35%	13,61%
Sant Fruitós de Bages	Bages	702	-1	-0,14%	7	1,01%	15,66%
Sant Hipòlit de Voltregà	Osona	285	10	3,64%	20	7,55%	15,55%
Sant Iscle de Vallalta	Maresme	107	5	4,90%	-1	-0,93%	15,95%
Sant Jaume de Frontanyà	Berguedà	2	1	100,00%	1	100,00%	16,67%
Sant Joan de Vilatorrada	Bages	948	8	0,85%	-58	-5,77%	16,73%
Sant Joan Despí	Baix Llobregat	2.379	108	4,76%	178	8,09%	13,82%
Sant Julià de Cerdanyola	Berguedà	9	3	50,00%	4	80,00%	6,67%
Sant Julià de Vilatorrada	Osona	134	-1	-0,74%	-14	-9,46%	8,63%
Sant Just Desvern	Baix Llobregat	810	13	1,63%	59	7,86%	9,83%
Sant Llorenç d'Hortons	Alt Penedès	172	8	4,88%	26	17,81%	12,67%
Sant Llorenç Savall	Vallès Occidental	181	7	4,02%	-7	-3,72%	15,00%
Sant Martí d'Albars	Osona	5	-1	-16,67%	1	25,00%	9,26%
Sant Martí de Centelles	Osona	95	1	1,06%	10	11,76%	16,13%
Sant Martí de Tous	Anoia	57	4	7,55%	9	18,75%	10,31%
Sant Martí Sarroca	Alt Penedès	203	7	3,57%	7	3,57%	12,48%
Sant Martí Sesgueioles	Anoia	21	2	10,53%	1	5,00%	11,29%
Sant Mateu de Bages	Bages	24	-2	-7,69%	-2	-7,69%	8,42%
Sant Pere de Ribes	Garraf	3.123	54	1,76%	216	7,43%	19,52%
Sant Pere de Riudebitlles	Alt Penedès	153	-1	-0,65%	-27	-15,00%	12,93%
Sant Pere de Torelló	Osona	183	4	2,23%	17	10,24%	14,35%
Sant Pere de Vilamajor	Vallès Oriental	337	-1	-0,30%	49	17,01%	14,80%
Sant Pere Sallavinera	Anoia	7	1	16,67%	4	133,33%	8,75%
Sant Pol de Mar	Maresme	298	11	3,83%	20	7,19%	11,36%
Sant Quintí de Mediona	Alt Penedès	217	0	0,00%	27	14,21%	20,30%
Sant Quirze de Besora	Osona	151	3	2,03%	-2	-1,31%	14,30%
Sant Quirze del Vallès	Vallès Occidental	1.126	25	2,27%	38	3,49%	10,79%
Sant Quirze Safaja	Vallès Oriental	34	4	13,33%	6	21,43%	9,12%
Sant Sadurní d'Anoia	Alt Penedès	838	56	7,16%	110	15,11%	12,93%
Sant Sadurní d'Osormort	Osona	1	0	0,00%	0	0,00%	2,00%
Sant Salvador de Guardiola	Bages	265	6	2,32%	27	11,34%	16,46%
Sant Vicenç de Castellet	Bages	987	32	3,35%	56	6,02%	20,52%
Sant Vicenç de Montalt	Maresme	270	-1	-0,37%	9	3,45%	9,10%
Sant Vicenç de Torelló	Osona	114	1	0,88%	-1	-0,87%	11,25%
Sant Vicenç dels Horts	Baix Llobregat	2.800	84	3,09%	182	6,95%	18,45%
Santa Cecília de Voltregà	Osona	8	-1	-11,11%	-2	-20,00%	8,08%
Santa Coloma de Cervelló	Baix Llobregat	482	2	0,42%	7	1,47%	11,32%
Santa Coloma de Gramenet	Barcelonès	13.164	250	1,94%	1.032	8,51%	20,44%
Santa Eugènia de Berga	Osona	166	0	0,00%	16	10,67%	12,89%
Santa Eulàlia de Riuprimer	Osona	79	3	3,95%	9	12,86%	13,10%
Santa Eulàlia de Ronçana	Vallès Oriental	547	-1	-0,18%	72	15,16%	15,12%

Municipi (ordre alfabètic)	Comarca	Atur Gener 2012	Variació atur mensual		Variació atur interanual		Taxa atur Gener 2012 *
			Absolut	Relatiu	Absolut	Relatiu	
Santa Fe del Penedès	Alt Penedès	27	1	3,85%	9	50,00%	12,50%
Santa Margarida de Montbui	Anoia	1.332	29	2,23%	83	6,65%	25,88%
Santa Margarida i els Monjos	Alt Penedès	684	-24	-3,39%	39	6,05%	17,78%
Santa Maria de Besora	Osona	13	0	0,00%	2	18,18%	18,06%
Santa Maria de Corcó	Osona	125	6	5,04%	16	14,68%	11,52%
Santa Maria de Martorelles	Vallès Oriental	55	-4	-6,78%	0	0,00%	11,88%
Santa Maria de Merlès	Berguedà	5	0	0,00%	0	0,00%	5,95%
Santa Maria de Miralles	Anoia	9	0	0,00%	-2	-18,18%	12,16%
Santa Maria de Palautordera	Vallès Oriental	765	27	3,66%	94	14,01%	15,58%
Santa Maria d'Oló	Bages	46	-4	-8,00%	-3	-6,12%	8,61%
Santa Perpètua de Mogoda	Vallès Occidental	2.371	74	3,22%	74	3,22%	17,04%
Santa Susanna	Maresme	289	30	11,58%	61	26,75%	16,45%
Santpedor	Bages	494	-5	-1,00%	10	2,07%	12,77%
Sentmenat	Vallès Occidental	729	16	2,24%	71	10,79%	15,56%
Seva	Osona	248	7	2,90%	32	14,81%	13,87%
Sitges	Garraf	1.754	59	3,48%	200	12,87%	11,18%
Sobremunt	Osona	2	1	100,00%	1	100,00%	4,88%
Sora	Osona	6	0	0,00%	0	0,00%	6,19%
Subirats	Alt Penedès	163	13	8,67%	5	3,16%	10,65%
Súria	Bages	505	5	1,00%	-1	-0,20%	16,24%
Tagamanent	Vallès Oriental	22	3	15,79%	7	46,67%	12,94%
Talamanca	Bages	9	1	12,50%	1	12,50%	10,00%
Taradell	Osona	461	26	5,98%	43	10,29%	14,38%
Tavernoles	Osona	8	0	0,00%	-7	-46,67%	4,79%
Tavertet	Osona	8	1	14,29%	5	166,67%	9,88%
Teià	Maresme	289	20	7,43%	7	2,48%	9,01%
Terrassa	Vallès Occidental	22.156	735	3,43%	1.488	7,20%	19,34%
Tiana	Maresme	413	11	2,74%	48	13,15%	9,76%
Tona	Osona	613	8	1,32%	53	9,46%	14,45%
Tordera	Maresme	1.806	87	5,06%	324	21,86%	21,00%
Torelló	Osona	1.273	-16	-1,24%	72	6,00%	17,33%
Torre de Claramunt (La)	Anoia	375	2	0,54%	2	0,54%	18,14%
Torreclaví	Alt Penedès	68	5	7,94%	3	4,62%	8,92%
Torrelles de Foix	Alt Penedès	286	8	2,88%	22	8,33%	23,12%
Torrelles de Llobregat	Baix Llobregat	380	17	4,68%	36	10,47%	12,13%
Ullastrell	Vallès Occidental	95	4	4,40%	-9	-8,65%	9,53%
Vacarisses	Vallès Occidental	502	5	1,01%	-51	-9,22%	15,08%
Vallbona d'Anoia	Anoia	108	8	8,00%	-3	-2,70%	14,04%
Vallcebre	Berguedà	15	1	7,14%	0	0,00%	11,03%
Vallgorguina	Vallès Oriental	194	8	4,30%	-10	-4,90%	13,20%
Vallirana	Baix Llobregat	1.231	51	4,32%	75	6,49%	16,02%
Vallromanes	Vallès Oriental	122	5	4,27%	5	4,27%	9,63%
Veciana	Anoia	9	1	12,50%	5	125,00%	12,00%
Vic	Osona	4.100	72	1,79%	240	6,22%	19,12%
Vilada	Berguedà	55	5	10,00%	5	10,00%	21,83%
Viladecans	Baix Llobregat	6.055	122	2,06%	299	5,19%	17,07%
Viladecavalls	Vallès Occidental	568	16	2,90%	21	3,84%	14,16%
Vilafranca del Penedès	Alt Penedès	3.746	71	1,93%	283	8,17%	18,01%
Vilalba Sasserra	Vallès Oriental	77	2	2,67%	11	16,67%	20,64%
Vilanova de Sau	Osona	12	1	9,09%	-4	-25,00%	6,82%
Vilanova del Camí	Anoia	1.552	8	0,52%	59	3,95%	22,77%
Vilanova del Vallès	Vallès Oriental	322	7	2,22%	31	10,65%	11,93%
Vilanova i la Geltrú	Garraf	6.615	165	2,56%	334	5,32%	18,51%
Vilassar de Dalt	Maresme	560	16	2,94%	57	11,33%	12,11%
Vilassar de Mar	Maresme	1.195	28	2,40%	42	3,64%	11,60%
Vilobí del Penedès	Alt Penedès	53	-1	-1,85%	0	0,00%	9,48%
Viver i Serrateix	Berguedà	10	1	11,11%	-1	-9,09%	11,76%

* Calculada a partir de l'actualització de la població activa (ppa 2011 padró * taxa d'activitat EPA 2011).

* S'exclouen els municipis que no pertanyen a la província de Barcelona.