

Informe mensual d'atur registrat BAIX LLOBREGAT – FEBRER 2012

L'atur registrat augmenta a la comarca al mes de febrer i segueix així la tendència catalana.

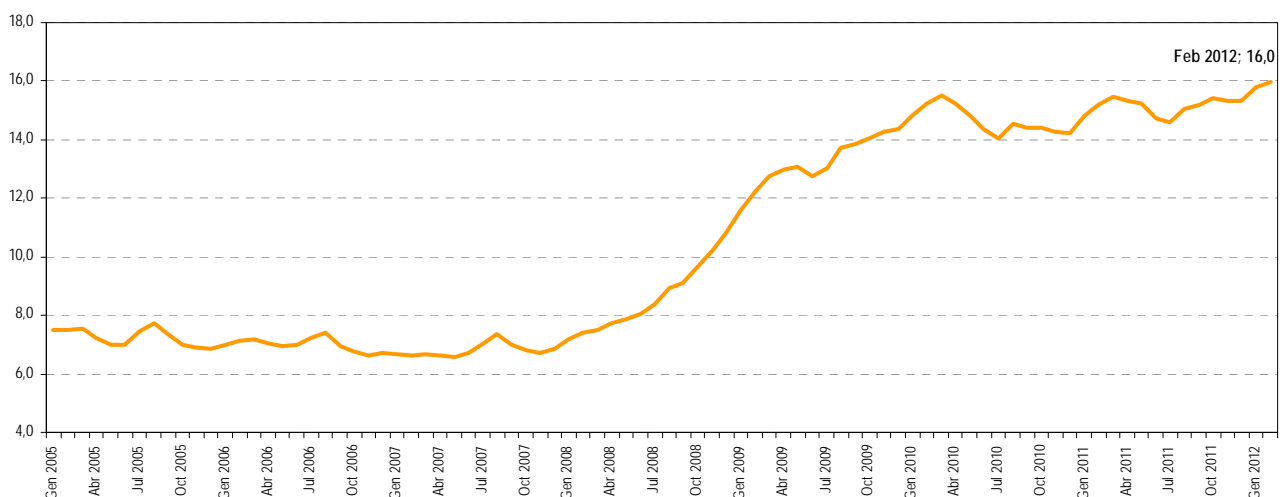
A finals de febrer, l'atur registrat al Baix Llobregat és de **69.135** persones, i augmenta respecte el mes anterior en 870 (un 1,3%), fet que situa la comarca en una taxa d'atur registrat del **16%**, per sota de la dada catalana i coincidint amb la mitjana de les comarques de l'Àmbit territorial metropolitana. En termes interanuals el nombre de persones registrades a les oficines supera en 3.469 persones la dada del mateix mes de l'any passat.

L'augment de l'atur del febrer s'ha donat tant en **homes** com en **dones** però l'increment entre els homes ha estat major (575 aturats més). Les dones tenen encara

una taxa d'atur superior a la masculina (16,9% davant el 15,2%) tot i que en xifres absolutes hi ha més homes registrats a les oficines que no pas dones. Per grups d'edat, l'atur ha pujat en tots els col·lectius sense excepció, tot i que, si es compara en termes relatius amb el mes anterior, l'**atur juvenil** és el que més ha crescut.

Per **activitat econòmica**, l'atur puja més en persones que desenvolupaven tasques relacionades amb el comerç, la restauració i l'hoteleria; serveis a la producció així com construcció i indústria.

Gràfic 1. Evolució mensual de la taxa d'atur registrat al Baix Llobregat. 2005 - 2012. (%)



Taula 1. Atur registrat per comarques de l'àmbit territorial metropolitana. Febrer 2012

	Atur registrat (n)	Taxa d'atur registrat (%)	Mes anterior		Mateix mes any anterior	
			Variació absoluta	Variació relativa	Variació absoluta	Variació relativa
BAIX LLOBREGAT	69.135	16,0	870	1,3%	3.469	5,3%
Alt Penedès	8.926	16,0	236	2,7%	653	7,9%
Barcelonès	177.712	15,0	1.758	1,0%	9.446	5,6%
Garraf	13.752	17,2	178	1,3%	817	6,3%
Maresme	40.247	17,4	519	1,3%	3.180	8,6%
Vallès Occidental	83.142	17,3	1.253	1,5%	4.871	6,2%
Vallès Oriental	36.794	17,0	687	1,9%	2.792	8,2%
ÀMBIT TERRITORIAL METROPOLITÀ	429.708	16,0	5.501	1,3%	25.228	6,2%
CATALUNYA	641.948	16,1	8.738	1,4%	39.337	6,5%

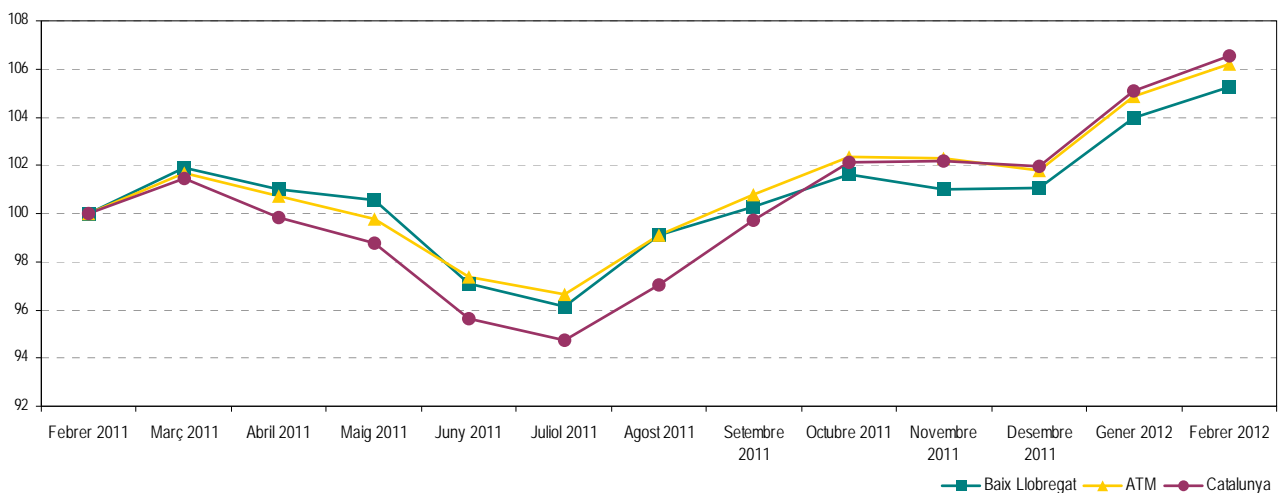
Font: OC-BL, a partir de les dades del Departament d'Empresa i Ocupació

ATUR REGISTRAT TOTAL Fer click a sobre dels noms per veure les dades detallades de cada municipi. També es poden consultar en [aquest enllaç](#)

Taula 2. Atur registrat per municipis i àmbits territorials. Febrer 2012

	Atur registrat (n)	Taxa d'atur registrat (%)	Mes anterior		Mateix mes any anterior	
			Variació absoluta	Variació relativa	Variació absoluta	Variació relativa
Abrebra	950	14,8	22	2,4%	82	9,4%
Begues	354	10,2	-3	-0,8%	42	13,5%
Castelldefels	4.650	13,1	154	3,4%	237	5,4%
Castellví de Rosanes	117	12,4	-3	-2,5%	11	10,4%
Cervelló	655	13,7	2	0,3%	11	1,7%
Collbató	245	10,8	-3	-1,2%	17	7,5%
Corbera de Llobregat	969	12,6	-8	-0,8%	45	4,9%
Cornellà de Llobregat	8.309	18,2	97	1,2%	387	4,9%
Esparreguera	2.089	17,4	28	1,4%	104	5,2%
Esplugues de Llobregat	3.489	14,4	-15	-0,4%	238	7,3%
Gavà	3.897	15,6	79	2,1%	132	3,5%
Martorell	2.776	18,8	31	1,1%	90	3,4%
Molins de Rei	1.822	13,8	-7	-0,4%	103	6,0%
Olesa de Montserrat	2.269	17,6	36	1,6%	100	4,6%
Palma de Cervelló, la	214	12,8	0	0,0%	20	10,3%
Pallejà	808	13,3	11	1,4%	22	2,8%
Papiol, el	319	15,1	10	3,2%	-2	-0,6%
Prat de Llobregat, el	5.800	17,0	33	0,6%	173	3,1%
Sant Andreu de la Barca	2.458	16,3	37	1,5%	119	5,1%
Sant Boi de Llobregat	8.315	18,7	137	1,7%	708	9,3%
Sant Climent de Llobregat	276	12,8	4	1,5%	9	3,4%
Sant Esteve Sesrovires	434	10,8	17	4,1%	27	6,6%
Sant Feliu de Llobregat	3.656	16,0	84	2,4%	233	6,8%
Sant Joan Despí	2.354	13,7	-25	-1,1%	38	1,6%
Sant Just Desvern	814	9,9	4	0,5%	46	6,0%
Sant Vicenç dels Horts	2.820	18,6	20	0,7%	113	4,2%
Santa Coloma de Cervelló	474	11,1	-8	-1,7%	13	2,8%
Torrelles de Llobregat	393	12,5	13	3,4%	47	13,6%
Vallirana	1.254	16,3	23	1,9%	59	4,9%
Viladecans	6.155	17,3	100	1,7%	245	4,1%
BAIX LLOBREGAT	69.135	16,0	870	1,3%	3.469	5,3%
ÀMBIT TERRITORIAL METROPOLITÀ	429.708	16,0	5.501	1,3%	25.228	6,2%
CATALUNYA	641.948	16,1	8.738	1,4%	39.337	6,5%

Gràfic 2. Evolució mensual de l'atur registrat per àmbits territorials. (Febrer 2011 = Base 100)



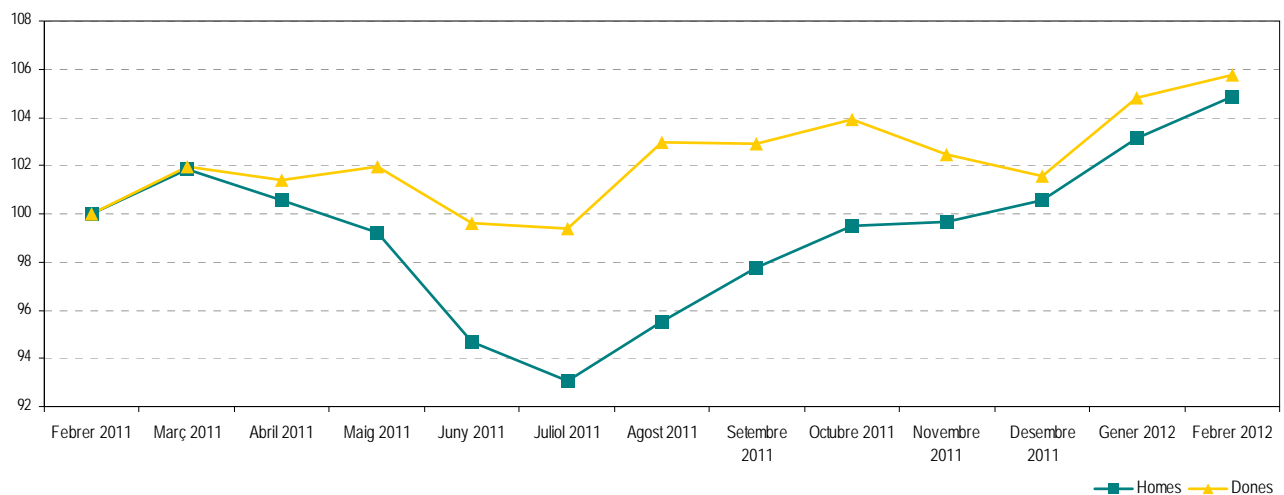
Font: OC-BL, a partir de les dades del Departament d'Empresa i Ocupació. Les taxes d'atur registrat estan calculades sobre la població activa estimada de 2011, seguint la metodologia de la Xarxa d'Observatoris de Desenvolupament Local de la província de Barcelona.

ATUR REGISTRAT PER SEXE Fer click a sobre dels noms per veure les dades detallades de cada municipi. També es poden consultar en [aquest enllaç](#).

Taula 3. Atur registrat per sexe, municipis i àmbits territorials. Febrer 2012

	Atur registrat (n)		Taxa d'atur registrat (%)	
	Homes	Dones	Homes	Dones
Abrera	423	527	12,0	18,2
Begues	164	190	8,9	11,7
Castelldefels	2.331	2.319	12,2	14,1
Castellví de Rosanes	53	64	10,0	15,4
Cervelló	324	331	12,3	15,4
Collbató	111	134	8,9	13,2
Corbera de Llobregat	487	482	11,7	13,6
Cornellà de Llobregat	4.847	3.462	19,4	16,7
Esparreguera	1.025	1.064	15,4	19,8
Esplugues de Llobregat	1.840	1.649	14,3	14,4
Gavà	2.025	1.872	15,0	16,2
Martorell	1.509	1.267	17,9	20,0
Molins de Rei	866	956	12,4	15,5
Olesa de Montserrat	1.084	1.185	15,3	20,5
Palma de Cervelló, la	96	118	10,6	15,4
Pallejà	387	421	11,7	15,2
Papiol, el	173	146	15,1	15,2
Prat de Llobregat, el	2.956	2.844	16,0	18,1
Sant Andreu de la Barca	1.197	1.261	14,6	18,5
Sant Boi de Llobregat	4.317	3.998	17,9	19,7
Sant Climent de Llobregat	139	137	11,9	13,9
Sant Esteve Sesrovires	182	252	8,3	13,9
Sant Feliu de Llobregat	1.878	1.778	15,4	16,7
Sant Joan Despí	1.236	1.118	13,6	13,8
Sant Just Desvern	405	409	9,5	10,2
Sant Vicenç dels Horts	1.434	1.386	17,2	20,3
Santa Coloma de Cervelló	205	269	8,9	13,7
Torrelles de Llobregat	190	203	11,2	14,1
Vallirana	625	629	15,0	17,9
Viladecans	3.016	3.139	15,7	19,3
BAIX LLOBREGAT	35.525	33.610	15,2	16,9
ÀMBIT TERRITORIAL METROPOLITÀ	222.810	206.898	15,4	16,8
CATALUNYA	336.287	305.661	15,5	16,9

Gràfic 3. Evolució mensual de l'atur registrat per sexe. Baix Llobregat. (Febrer 2011 = Base 100)



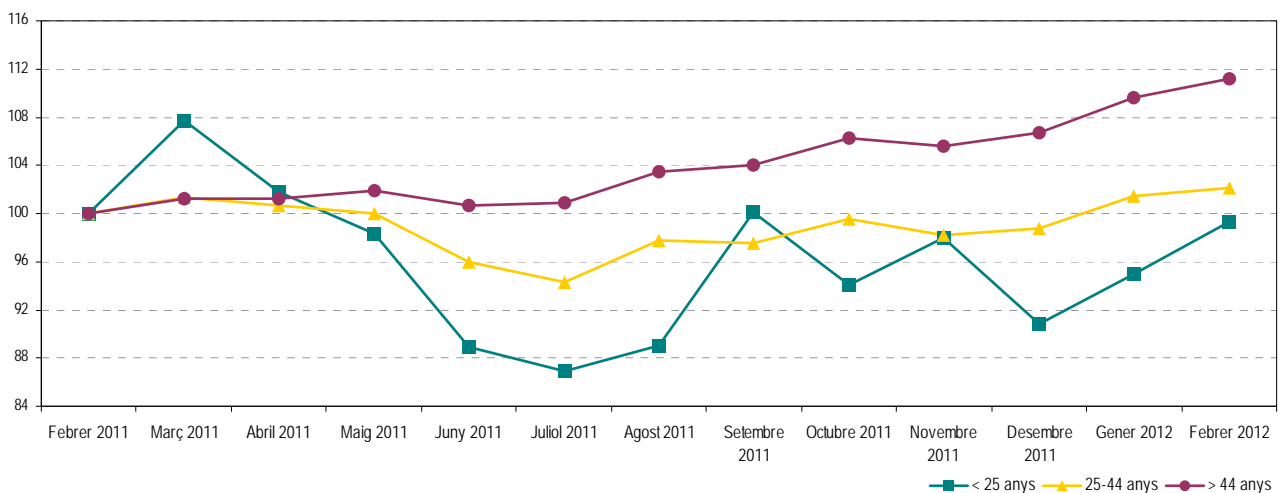
Font: OC-BL, a partir de les dades del Departament d'Empresa i Ocupació. Les taxes d'atur registrat estan calculades sobre la població activa estimada de 2011, seguint la metodologia de la Xarxa d'Observatoris de Desenvolupament Local de la província de Barcelona.

ATUR REGISTRAT PER EDAT Fer click a sobre dels noms per veure les dades detallades de cada municipi. També es poden consultar en [aquest enllaç](#)

Taula 4. Atur registrat per grups d'edat, municipis i àmbits territorials. Febrer 2012

	Atur registrat (n)			Taxa d'atur registrat (%)		
	< 25 anys	25 - 44 anys	> 44 anys	< 25 anys	25 - 44 anys	> 44 anys
Abrera	78	516	356	15,7	12,9	18,3
Begues	32	157	165	10,1	8,7	12,2
Castelldefels	332	2.512	1.806	11,5	11,9	15,6
Castellví de Rosanes	10	57	50	12,3	11,6	13,4
Cervelló	54	297	304	13,7	11,5	17,0
Collbató	21	118	106	14,1	8,8	13,6
Corbera de Llobregat	63	501	405	10,3	11,6	14,6
Cornellà de Llobregat	680	4.373	3.256	17,2	16,5	21,6
Esparreguera	221	1.015	853	21,1	14,4	21,7
Esplugues de Llobregat	233	1.717	1.539	10,3	13,3	16,9
Gavà	344	1.959	1.594	16,2	13,6	18,7
Martorell	245	1.537	994	19,1	17,0	22,3
Molins de Rei	110	952	760	11,2	12,2	17,3
Olesa de Montserrat	221	1.185	863	20,4	15,0	22,4
Palma de Cervelló, la	19	96	99	11,0	11,1	15,7
Pallejà	48	431	329	10,0	11,9	16,5
Papiol, el	35	151	133	17,8	12,9	17,9
Prat de Llobregat, el	608	2.872	2.320	19,4	15,0	19,4
Sant Andreu de la Barca	195	1.326	937	17,0	13,7	22,3
Sant Boi de Llobregat	815	4.206	3.294	20,4	16,6	21,8
Sant Climent de Llobregat	26	146	104	16,5	11,5	14,5
Sant Esteve Sesrovires	28	219	187	9,3	9,5	13,2
Sant Feliu de Llobregat	262	1.883	1.511	14,0	14,3	19,3
Sant Joan Despí	159	1.186	1.009	11,5	12,1	16,7
Sant Just Desvern	56	396	362	7,0	9,2	11,5
Sant Vicenç dels Horts	279	1.407	1.134	19,5	16,3	22,1
Santa Coloma de Cervelló	32	264	178	10,3	10,0	13,6
Torrelles de Llobregat	27	207	159	10,5	11,6	14,6
Vallirana	105	663	486	18,2	14,6	18,9
Viladecans	562	3.202	2.391	19,4	14,9	21,6
BAIX LLOBREGAT	5.900	35.551	27.684	16,0	14,2	19,1
ÀMBIT TERRITORIAL METROPOLITÀ	34.203	220.098	175.407	14,8	14,3	19,3
CATALUNYA	53.835	331.660	256.453	15,8	14,6	18,6

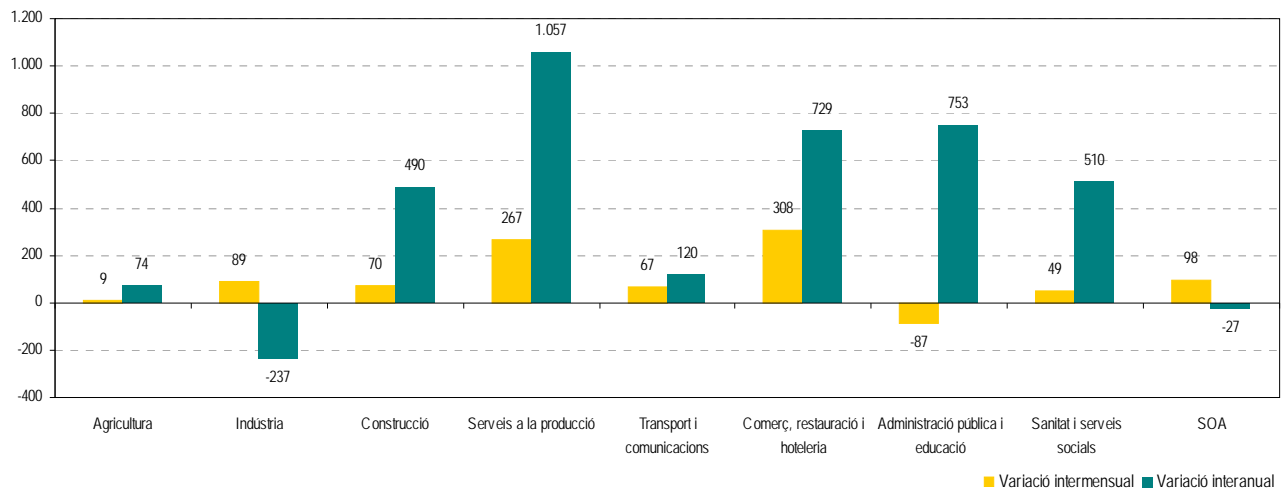
Gràfic 4. Evolució mensual de l'atur registrat per grups d'edat. Baix Llobregat. (Febrer 2011 = Base 100)



Font: OC-BL, a partir de les dades del Departament d'Empresa i Ocupació. Les taxes d'atur registrat estan calculades sobre la població activa estimada de 2011, seguint la metodologia de la Xarxa d'Observatoris de Desenvolupament Local de la província de Barcelona.

ATUR REGISTRAT PER SECTORS D'ACTIVITAT

Gràfic 5. Variació de l'atur registrat per sectors d'activitat. Baix Llobregat. Febrer 2012. Xifres absolutes



Taula 5. Atur registrat per sectors d'activitat. Febrer 2012

SECTORS D'ACTIVITAT	Atur registrat (n)	Mes anterior		Mateix mes any anterior	
		Variació absoluta	Variació relativa	Variació absoluta	Variació relativa
Agricultura	432	9	2,1%	74	20,7%
Indústria	11.557	89	0,8%	-237	-2,0%
Construcció	11.296	70	0,6%	490	4,5%
Serveis a la producció	19.537	267	1,4%	1.057	5,7%
Transport i comunicacions	2.756	67	2,5%	120	4,6%
Comerç, restauració i hoteleria	14.265	308	2,2%	729	5,4%
Administració pública i educació	3.038	-87	-2,8%	753	33,0%
Sanitat i serveis socials	2.562	49	1,9%	510	24,9%
SOA - Sense ocupació anterior	3.692	98	2,7%	-27	-0,7%

Taula 6. Atur registrat per activitat econòmica anterior (CCAIE-09). Activitats que més baixen i més pugen. Febrer 2012

ACTIVITATS QUE MÉS BAIIXEN EN EL MES	Atur registrat (n)	Mes anterior		Mateix mes any anterior	
		Variació absoluta	Variació relativa	Variació absoluta	Variació relativa
84 - Adm. pública, Defensa i SS obligatòria	2.195	-50	-2,2%	686	45,5%
85 - Educació	830	-38	-4,4%	62	8,1%
18 - Arts gràfiques i suports enregistrats	855	-27	-3,1%	-46	-5,1%
45 - Venda i reparació de vehicles motor	703	-12	-1,7%	46	7,0%
10 - Indústries de productes alimentaris	999	-9	-0,9%	35	3,6%

ACTIVITATS QUE MÉS PUGEN EN EL MES	Atur registrat (n)	Mes anterior		Mateix mes any anterior	
		Variació absoluta	Variació relativa	Variació absoluta	Variació relativa
47 - Comerç detall, exc. vehicles motor	6.245	168	2,8%	305	5,1%
56 - Serveis de menjar i begudes	3.674	103	2,9%	405	12,4%
SA - Sense ocupació anterior	3.692	98	2,7%	-27	-0,7%
78 - Activitats relacionades amb l'ocupació	4.853	87	1,8%	76	1,6%
46 - Comerç engròs, exc. vehicles motor	3.081	57	1,9%	-48	-1,5%

Font: OC-BL, a partir de les dades del Departament d'Empresa i Ocupació.

RECALL DE NOTÍCIES SOBRE EL MERCAT DE TREBALL

GENERALITAT DE CATALUNYA

Valoracions de la secretària d'Ocupació i relacions laborals, Esther Sánchez, de les dades d'atur (febrer).

La secretària d'ocupació i relacions laborals, Esther Sánchez, fa la seva valoració de les dades d'atur registrat corresponents al mes de febrer de 2012.

[Més informació](#)

GENERALITAT DE CATALUNYA

Publicació del Butlletí de demografia empresarial.

L'Observatori del Treball publica els indicadors d'estructura i demografia empresarial del 4rt trimestre de 2011 segons forma jurídica, nombre d'assalariats i sector econòmic.

[Més informació](#)

INSTITUT D'ESTADÍSTICA DE CATALUNYA

Publicació de l'Enquesta de Clima Empresarial.

L'Idescat publica les dades corresponents al 4rt trimestre de 2011 de l'enquesta de clima empresarial. Aquesta enquesta mesura quin és el clima empresarial (marxa del negoci, volum de contractació, volum d'obra executada) de les empreses de Catalunya segons grandària i principals sectors d'activitat econòmica (Indústria, construcció, comerç al detall, sector hotelier i serveis a les empreses).

[Més informació](#)

INSTITUTO NACIONAL DE ESTADÍSTICA

Publicació de l'Informe PYME11: Anàlisi sectorial de la implantación de las TIC en las pequeñas y medianas empresas.

Informe anual que analitza, mitjançant enquesta, quina és la implantació sectorial de les Tecnologies d'Informació i Comunicació. Els sectors que analitzen són: logistic, transport, hotelier, turisme rural, comerç minorista, artesanía, agroalimentari i consultoria.

[Més informació](#)

EUROSTAT

Publicació de les dades mensuals d'atur (gener 2012).

L'oficina estadística de la Unió Europea ha publicat les dades d'atur corresponents al mes de gener de 2012. Cal recordar però que aquestes dades són estimacions a partir d'enquestes sobre l'activitat econòmica de la població. Per això no són comparables amb les dades d'atur registrat publicades de la comarca, que es calculen seguint una metodologia diferent.

[Més informació](#)

Amb la col·laboració de:

