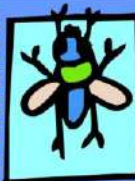




ASOCIACIÓN ESTATAL DE  
DIRECTORES Y GERENTES EN  
SERVICIOS SOCIALES

OBSERVATORIO ESTATAL  
PARA LA DEPENDENCIA



## 25 ayuntamientos alcanzan la Excelencia en Inversión Social, y 41 pueden considerarse pobres en servicios sociales

Según datos del MHAP correspondientes a los 384 Ayuntamientos mayores de 20.000 habitantes que han presentado la Liquidación del Presupuesto 2016

La Asociación de Directoras y Gerentes de Servicios Sociales ha realizado, un año más, un detallado análisis de los presupuestos que los Ayuntamientos de más de 20.000 habitantes dedican a "Servicios Sociales y Promoción Social" (Funcional 23 de su contabilidad) con datos correspondientes al presupuesto liquidado 2016 que publica el Ministerio de Hacienda y Administraciones Públicas en el portal de la Oficina Virtual para la Coordinación Financiera con las Entidades Locales.

### Ayuntamientos Excelentes en su inversión social 2016

A partir de la información oficial suministrada por el MHAP, volvemos a determinar en esta segunda edición aquellos Ayuntamientos que han destacado durante 2016 por su elevado presupuesto en Servicios Sociales y que cumplen todos los siguientes requisitos:

#### Criterios de Excelencia Social 2016

1. Un gasto acreditado en "Servicios Sociales y Promoción Social" (funcional 23) **superior a 100 € habitante/ año.**
2. Que el gasto social por habitante del ejercicio 2016 **no se haya reducido** en el Presupuesto elevado al MHAP del ejercicio 2017.
3. Que el gasto social 2016, represente al menos un **10% del Presupuesto Total** no financiero del Ayuntamiento.
4. Por último, un requisito añadido de **Transparencia financiera**, que permita cotejar en el portal de Transparencia de la Web municipal el desglose presupuestario y el detalle del gasto social imputado a la funcional 23 "Servicios Sociales y Promoción Social"

De la aplicación de los mismos, resulta que sólo 25 Ayuntamientos (el 7,1% del total de los de más de 20.000 habitantes) cumplen los criterios de excelencia, si bien se duplica el número de ayuntamientos que obtuvieron esta calificación el pasado año.

A todos ellos, nuestra más sincera consideración por el esfuerzo presupuestario realizado -y algunos de ellos reiterado-, por su apuesta por elevar la inversión social en nuestro país y por vocación de atender a sus vecinos desde unos servicios sociales de dignos y de calidad.

Para más información: José Manuel Ramírez Navarro, Presidente de la Asociación de Directoras y Gerentes de Servicios Sociales de España. Telf: 650 38 37 64 e.mail: [directoressociales@hotmail.com](mailto:directoressociales@hotmail.com)

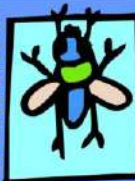


### RANKING AYUNTAMIENTOS EN EXCELENCIA SOCIAL 2016 (2ª Edición)

Orden	AYUNTAMIENTO	INV/HAB 2016	INV/HAB 2017 (P)	INCRTO 17/16	PTO TOTAL 2017 NF	% SS / PTO TT 2016
1	<b>Errenteria</b>	277,09 €	290,99 €	5,0%	55.009.900,78 €	19,8%
2	<b>Santurtzi</b>	260,48 €	265,76 €	2,0%	53.271.116,30 €	22,5%
3	<b>Arrasate / Mondragón</b>	229,76 €	255,90 €	11,4%	34.330.834,75 €	14,7%
4	<b>Eibar</b>	218,84 €	225,94 €	3,2%	37.092.738,92 €	16,2%
5	<b>Baza (2015)</b>	173,37 €	188,49 €	8,7%	16.958.938,43 €	21,1%
6	<b>Barcelona</b>	167,64 €	201,26 €	20,1%	2.595.641.531,79 €	10,4%
7	<b>Esparraguera</b>	165,54 €	186,83 €	12,9%	20.708.935,00 €	17,4%
8	<b>Maó</b>	163,00 €	170,54 €	4,6%	32.359.851,00 €	14,2%
9	<b>Martos</b>	151,79 €	153,63 €	1,2%	20.393.140,00 €	18,0%
10	<b>Cabra</b>	137,41 €	158,94 €	15,7%	18.534.249,00 €	15,4%
11	<b>Calatayud</b>	135,32 €	154,89 €	14,5%	19.161.929,92 €	14,3%
12	<b>Irún</b>	133,41 €	134,41 €	0,7%	67.808.254,28 €	12,1%
13	<b>Linares (2015)</b>	122,36 €	129,88 €	6,1%	42.815.475,45 €	16,8%
14	<b>Antequera</b>	117,33 €	137,10 €	16,9%	39.980.322,86 €	12,1%
15	<b>Zaragoza (2015)</b>	112,90 €	120,05 €	6,3%	638.268.699,10 €	11,7%
16	<b>La Rinconada (2015)</b>	110,79 €	132,01 €	19,2%	36.011.403,59 €	11,8%
17	<b>Mollet del Vallès</b>	108,62 €	117,89 €	8,5%	50.523.389,90 €	11,1%
18	<b>Hellín</b>	108,34 €	115,87 €	7,0%	15.593.176,61 €	21,1%
19	<b>Miranda de Ebro (2015)</b>	107,59 €	127,56 €	18,6%	34.887.320,82 €	11,1%
20	<b>Montcada i Reixac (2015)</b>	106,38 €	111,12 €	4,5%	33.933.374,12 €	10,9%
21	<b>Sta Coloma de Gramenet</b>	104,76 €	111,28 €	6,2%	89.512.414,35 €	13,7%
22	<b>Sant Adrià de Besòs</b>	102,53 €	104,11 €	1,5%	33.614.647,00 €	11,1%
23	<b>Granada</b>	101,93 €	112,29 €	10,2%	232.123.706,86 €	10,3%
24	<b>Alcázar de San Juan</b>	101,29 €	115,65 €	14,2%	27.389.382,06 €	11,5%
25	<b>Lucena</b>	100,82 €	102,20 €	1,4%	36.828.801,23 €	11,7%

Fuentes: MINHAP: Datos de ejecución presupuestaria de las EELL (máximo desglose disponible – actualizados a 31/10/2017): <http://serviciostelematicosext.minhap.gob.es/SGCAL/entidadeslocales/> y páginas web de los ayuntamientos citados con descarga y/o acceso a datos abiertos de los presupuestos liquidados 2016 y de los presupuestos aprobados 2017, incluidos sus organismos autónomos. Se precisa un nivel de desglose por programas suficiente para juzgar la idoneidad de los conceptos.

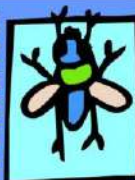
NOTA: Se ha considerado siempre el gasto no financiero (capítulos 1, 2, 4, 6 y 7)



**Andalucía** vuelve a aportar el 32% de los Ayuntamientos con “Excelencia Social”. Le sigue **Cataluña** con 6 Ayuntamientos. Finalmente se incorpora con fuerza el **País Vasco** con 5 Ayuntamientos en “Excelencia Social” con una elevada inversión social por habitante y que no tuvieron presentes en la edición de 2015 por falta de la Liquidación del Presupuesto. Es destacable que el esfuerzo inversor de los Ayuntamientos también contempla las transferencias que reciben de las Comunidades Autónomas, por lo que también estas son, en buena medida, responsables de estos resultados:

**RANKING AYUNTAMIENTOS EN EXCELENCIA SOCIAL 2016**  
(Según CC.AA)

Municipio	Provinc.	Inv/hab 2016	2017 (P)	Incremento 17/16	Presup. Total 2017	% SS /Pto. TT 2016
<b>ANDALUCÍA</b>						
<b>Baza</b>	Granada	173,37 €	188,49 €	8,7%	16.958.938,43 €	21,1%
Martos	Jaén	151,79 €	153,63 €	1,2%	20.393.140,00 €	18,0%
Cabra	Córdoba	137,41 €	158,94 €	15,7%	18.534.249,00 €	15,4%
<b>Linares</b>	Jaén	122,36 €	129,88 €	6,1%	42.815.475,45 €	16,8%
Antequera	Málaga	117,33 €	137,10 €	16,9%	39.980.322,86 €	12,1%
<b>Rinconada (La)</b>	Sevilla	110,79 €	132,01 €	19,2%	36.011.403,59 €	11,8%
Granada	Granada	101,93 €	112,29 €	10,2%	232.123.706,86 €	10,3%
Lucena	Córdoba	100,82 €	102,20 €	1,4%	36.828.801,23 €	11,7%
<b>ARAGÓN</b>						
Calatayud	Zaragoza	135,32 €	154,89 €	14,5%	19.161.929,92 €	14,3%
<b>Zaragoza</b>	Zaragoza	112,90 €	120,05 €	6,3%	638.268.699,10 €	11,7%
<b>BALEARES</b>						
Maó	P.Mallorca	163,00 €	170,54 €	4,6%	32.359.851,00 €	14,2%
<b>CATALUÑA</b>						
<b>Barcelona</b>	Barcelona	167,64 €	201,26 €	20,1%	2.595.641.531,79 €	10,4%
Esparreguera	Barcelona	165,54 €	186,83 €	12,9%	20.708.935,00 €	17,4%
Mollet del Vallès	Barcelona	108,62 €	117,89 €	8,5%	50.523.389,90 €	11,1%
<b>Montcada i Reixac</b>	Barcelona	106,38 €	111,12 €	4,5%	33.933.374,12 €	10,9%
Santa Coloma de Gram.	Barcelona	104,76 €	111,28 €	6,2%	89.512.414,35 €	13,7%
Sant Adrià de Besòs	Barcelona	102,53 €	104,11 €	1,5%	33.614.647,00 €	11,1%
<b>CASTILLA Y LEÓN</b>						
<b>Miranda de Ebro</b>	Burgos	107,59 €	127,56 €	18,6%	34.887.320,82 €	11,1%
<b>CASTILLA LA MANCHA</b>						
Hellín	Albacete	108,34 €	115,87 €	7,0%	15.593.176,61 €	21,1%
Alcázar de San Juan	C. Real	101,29 €	115,65 €	14,2%	27.389.382,06 €	11,5%



Municipio	Provinc.	Inv/hab 2016	2017 (P)	Incremento 17/16	Presup. Total 2017	% SS /Pto. TT 2016
<b>PAÍS VASCO</b>						
Errenteria	Guipúzcoa	277,09 €	290,99 €	5,0%	55.009.900,78 €	19,8%
Santurtzi	Vizcaya	260,48 €	265,76 €	2,0%	53.271.116,30 €	22,5%
Arrasate/Mondragón	Guipúzcoa	229,76 €	255,90 €	11,4%	34.330.834,75 €	14,7%
Eibar	Guipúzcoa	218,84 €	225,94 €	3,2%	37.092.738,92 €	16,2%
Irun	Guipúzcoa	133,41 €	134,41 €	0,7%	67.808.254,28 €	12,1%

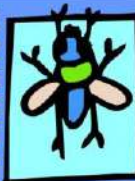
## AYUNTAMIENTOS CON PRESUPUESTOS POBRES EN SERVICIOS SOCIALES

En analogía con lo que las estadísticas de la UE consideran la pobreza de las personas (aquellas que obtienen ingresos inferiores al 60% de la mediana de la Renta de las personas del país) podemos considerar igualmente pobres en Servicios Sociales a aquellos Ayuntamientos con un presupuesto inferior al 60% de la mediana de gasto de los Ayuntamientos de más de 20.000 habitantes durante el ejercicio 2016.

Para obtener el listado de Ayuntamientos “pobres” en servicios sociales se han tenido en cuenta los siguientes parámetros:

- Muestra:** Ayuntamientos con población mayor de 20.000 habitantes que han remitido la Liquidación del Presupuestos 2016 al Ministerio de Hacienda y Administraciones Públicas a fecha 31/10/2017.
- Gasto:** Se ha considerado el gasto social del presupuesto consolidado del Ayuntamiento reflejado en la Liquidación del Presupuesto 2016 correspondiente a la funcional 23, Servicios Sociales y Promoción Social.
- Fuente:** Datos oficiales del Ministerio de Hacienda y Administraciones Públicas relativos a la Liquidación del Presupuesto de las EE.LL 2016 a fecha 31 de Octubre de 2017.
- Criterio:** Gasto Social en 2016 por debajo del 60% de la mediana de gasto por habitante/año.
  - La mediana de Gasto/h. 2016 (liquidado) es de 66,15 €/h.
  - El 60% de la mediana de Gasto es de **39,69 €/h.**

En el ejercicio 2016 fueron un total de **41 los Ayuntamientos** los que realizaron un menor gasto social por habitante (frente a los 37 del ejercicio anterior), y que se pueden considerar oficialmente pobres en servicios sociales, este es el listado de los mismos:

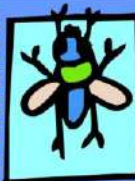


**RANKING AYUNTAMIENTOS OFICIALMENTE POBRES EN SERVICIOS SOCIALES**

**Inversión Social x habit. < 60% Mediana de Gasto Aytos 39,69 €**

Orden	CCAA	Provincia	Repite 2016	Municipio	Habitantes	Inv/hab. 2015	Inv/hab 2016
1	Madrid	Madrid	R	Leganés	187.173	14,91 €	15,16 €
2	Extremadura	Badajoz	R	Almendralejo	34.543	21,30 €	16,82 €
3	Murcia	Murcia	R	Torre-Pacheco	34.630	20,97 €	18,05 €
4	Cataluña	Tarragona	R	Vila-seca	21.935	19,54 €	18,58 €
5	Andalucía	Cádiz	R	Barrios (Los)	23.316	16,99 €	18,68 €
6	Madrid	Madrid	R	Galapagar	32.404	19,08 €	18,96 €
7	Madrid	Madrid	R	Ciempozuelos	23.773	23,69 €	19,61 €
8	Murcia	Murcia		Caravaca de la Cruz	25.591		21,00 €
9	Extremadura	Badajoz	R	Don Benito	36.975	21,34 €	21,94 €
10	Extremadura	Badajoz	R	Mérida	59.174	20,31 €	22,34 €
11	Valencia, C.	Alicante	R	Mutxamel	24.487	24,59 €	24,90 €
12	Extremadura	Cáceres	R	Plasencia	40.663	24,86 €	25,58 €
13	Valencia, C.	Alicante	R	Torreveija	84.213	27,75 €	25,71 €
14	Madrid	Madrid	R	Collado Villalba	61.597	33,31 €	28,43 €
15	Madrid	Madrid	R	Aranjuez	57.932	27,59 €	29,44 €
16	Galicia	Pontevedra	R	Cangas	26.584	32,35 €	29,70 €
17	Valencia, C.	Valencia		Algemesí	27.607	28,69 €	30,26 €
18	Valencia, C.	Alicante	R	Campello (el)	27.384	29,67 €	30,59 €
19	Valencia, C.	Valencia	R	Bétera	22.696	28,86 €	30,72 €
20	Madrid	Madrid	R	Colmenar Viejo	48.020	25,76 €	31,68 €
21	Madrid	Madrid	R	Torrejón de Ardoz	126.981	23,88 €	31,88 €
22	Valencia, C.	Valencia	R	Alboraya	23.837	27,48 €	33,07 €
23	Andalucía	Málaga	R	Fuengirola	77.486	31,20 €	33,79 €
24	Baleares	Palma de M	R	Sant Josep de sa Talaia	25.849	34,55 €	33,97 €
25	Galicia	Pontevedra	R	Pontevedra	82.549	35,75 €	35,36 €
26	Madrid	Madrid		Alcalá de Henares	195.907		35,55 €
27	Madrid	Madrid	R	Villaviciosa de Odón	27.276	30,26 €	35,66 €
28	Madrid	Madrid		Rivas-Vaciamadrid	82.715		36,30 €
29	Cataluña	Girona		Roses	19.438		36,34 €
30	Murcia	Murcia	R	Cieza	35.134	34,35 €	36,46 €
31	CyLeón	Valladolid		Laguna de Duero	22.696		36,59 €
32	Valencia, C.	Valencia	R	Pobla de Vallbona (la)	23.403	31,97 €	36,80 €
33	Extremadura	Badajoz		Badajoz	149.946		36,97 €
34	Valencia, C.	Valencia	R	Oliva	25.789	32,14 €	37,75 €
35	Murcia	Murcia		Mazarrón	30.704		37,99 €
36	Galicia	Pontevedra	R	Redondela	29.563	32,05 €	37,99 €
37	Andalucía	Málaga		Mijas	77.769		38,14 €
38	cantabria	Santander		Piélagos	24.574		38,31 €
39	Valencia, C.	Alicante	R	Villena	34.163	35,23 €	38,70 €
40	Madrid	Madrid		Rozas de Madrid (Las)	94.471		39,37 €
41	Valencia, C.	Valencia		Requena	20.510		39,63 €





El 70% de los ayuntamientos (29 de los 41 pobres en servicios sociales) ya lo eran en la edición del año 2015 -representados con una R en el cuadro anterior- son pues, **reincidentes** en ofrecer unos servicios sociales pobres a sus vecinos, con escasa vocación de cambio, y a los que sólo deseamos, por el bien de sus vecinos, que en la próxima edición de este estudio no alcancen la cronicidad.

**RANKING AYUNTAMIENTOS OFICIALMENTE POBRES EN SERVICIOS SOCIALES  
POR CCAA**

Inversión Social x habit. < 60% Mediana de Gasto Aytos 39,60 €

CCAA	Provincia	Repite	Municipio	Habitantes	Inv/hab 2016
Andalucía	Cádiz	R	Barrios (Los)	23.316	18,68 €
Andalucía	Málaga	R	Fuengirola	77.486	33,79 €
Andalucía	Málaga		Mijas	77.769	38,14 €
<b>ANDALUCÍA</b>					
Baleares	Palma Mallorca	R	Sant Josep de sa Talaia	25.849	33,97 €
<b>BALEARES</b>					
Cantabria	Santander		Piélagos	24.574	38,31 €
<b>CANTABRIA</b>					
Cataluña	Tarragona	R	Vila-seca	21.935	18,58 €
Cataluña	Girona		Roses	19.438	36,34 €
<b>CATALUÑA</b>					
CyLeón	Valladolid		Laguna de Duero	22.696	36,59 €
<b>CASTILLA Y LEÓN</b>					
Extremadura	Badajoz	R	Don Benito	36.975	21,94 €
Extremadura	Badajoz	R	Mérida	59.174	22,34 €
Extremadura	Cáceres	R	Plasencia	40.663	25,58 €
Extremadura	Badajoz		Badajoz	149.946	36,97 €
Extremadura	Badajoz	R	Almendralejo	34.543	16,82 €
<b>EXTREMADURA</b>					
Galicia	Pontevedra	R	Cangas	26.584	29,70 €
Galicia	Pontevedra	R	Pontevedra	82.549	35,36 €
Galicia	Pontevedra	R	Redondela	29.563	37,99 €
<b>GALICIA</b>					
Madrid	Madrid	R	Leganés	187.173	15,16 €
Madrid	Madrid	R	Galapagar	32.404	18,96 €
Madrid	Madrid	R	Ciempozuelos	23.773	19,61 €
Madrid	Madrid	R	Collado Villalba	61.597	28,43 €
Madrid	Madrid	R	Aranjuez	57.932	29,44 €
Madrid	Madrid	R	Colmenar Viejo	48.020	31,68 €
Madrid	Madrid	R	Torrejón de Ardoz	126.981	31,88 €
Madrid	Madrid		Alcalá de Henares	195.907	35,55 €
Madrid	Madrid	R	Villaviciosa de Odón	27.276	35,66 €
Madrid	Madrid		Rivas-Vaciamadrid	82.715	36,30 €
Madrid	Madrid		Rozas de Madrid (Las)	94.471	39,37 €
<b>MADRID</b>					



CCAA	Provincia	Repite	Municipio	Habitantes	Inv/hab 2016
Murcia	Murcia	R	Torre-Pacheco	34.630	18,05 €
Murcia	Murcia		Caravaca de la Cruz	25.591	21,00 €
Murcia	Murcia	R	Cieza	35.134	36,46 €
Murcia	Murcia		Mazarrón	30.704	37,99 €
			<b>MURCIA</b>		
Valencia, C.	Alicante	R	Mutxamel	24.487	24,90 €
Valencia, C.	Alicante	R	Torrevieja	84.213	25,71 €
Valencia, C.	Valencia		Algemesí	27.607	30,26 €
Valencia, C.	Alicante	R	Campello (el)	27.384	30,59 €
Valencia, C.	Valencia	R	Bétera	22.696	30,72 €
Valencia, C.	Valencia	R	Alboraya	23.837	33,07 €
Valencia, C.	Valencia	R	Pobla de Vallbona (la)	23.403	36,80 €
Valencia, C.	Valencia	R	Oliva	25.789	37,75 €
Valencia, C.	Alicante	R	Villena	34.163	38,70 €
Valencia, C.	Valencia		Requena	20.510	39,63 €
			<b>VALENCIA</b>		

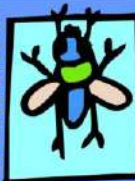
Sorprende la concentración de Ayuntamientos con presupuestos socialmente pobres en las comunidades de **Madrid, C. Valenciana, Murcia y Extremadura** que representan más de 75% del total de Ayuntamientos en los que la inversión en servicios sociales no alcanza el 60% de la mediana de gasto del resto de Ayuntamientos, y en los que resulta materialmente imposible ofrecer unos servicios sociales con un mínimo de cobertura, calidad y eficiencia.

## AYUNTAMIENTOS CON PRESUPUESTOS PRECARIOS EN SERVICIOS SOCIALES

Junto a los Ayuntamientos considerados oficialmente pobres haría que añadir aquellos cuyo gasto social en 2016 ha sido **inferior a 50€ por habitante y año**, y que podríamos calificar de **precarios en materia de Servicios Sociales**.

De un total de 384 Ayuntamientos que han presentado al Ministerio la Liquidación del Presupuesto 2016 al MHAP, **106 Ayuntamientos no alcanzan una inversión mínima de 50€ por habitante y año**.

Casi **un tercio** de los Ayuntamientos mayores de 20.000 habitantes, realiza una **inversión precaria** en una pilar tan básico para la cohesión social y la solidaridad como son los Servicios Sociales, el 27,6% de la muestra, y que no dejaría de ser un mero dato estadístico sino fuera porque **afecta a 6,7 Millones de ciudadanos**, concretamente a 6.719.451 habitantes, que sufren la insensibilidad de sus regidores municipales con una inversión social inferior a 50 € por habitante y año, y cuyo funesto ranking nos vemos en la obligación de exponer a continuación:

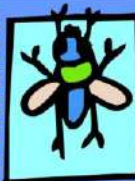


**AYUNTAMIENTOS CON PRESUPUESTOS PRECARIOS EN SERVICIOS SOCIALES**  
**Inversión Social x habit. < 50 €**

(excluidos los considerados pobres en servicios sociales, que ya han sido relacionados anteriormente)

Orden	CC.AA	Provincia	Ayuntamiento	Inv/hab 2016	2017 (P)
1	Valencia, C.	Alicante	<b>Crevillent</b>	<b>39,71 €</b>	54,79 €
2	Madrid	Madrid	<b>Getafe</b>	<b>39,76 €</b>	52,04 €
3	Baleares	P.Mallorca	<b>Alcúdia</b>	<b>39,87 €</b>	43,06 €
4	Extremadura	Cáceres	<b>Cáceres</b>	<b>40,23 €</b>	40,17 €
5	Galicia	Coruña	<b>Carballo</b>	<b>40,25 €</b>	53,00 €
6	Valencia, C.	Alicante	<b>Alfàs del Pi (I')</b>	<b>40,52 €</b>	46,60 €
7	Andalucía	Málaga	<b>Alhaurín de la Torre</b>	<b>40,88 €</b>	37,85 €
8	Valencia, C.	Alicante	<b>San Vicente del Raspeig</b>	<b>40,92 €</b>	39,88 €
9	Madrid	Madrid	<b>Majadahonda</b>	<b>41,05 €</b>	50,64 €
10	Madrid	Madrid	<b>Pinto</b>	<b>41,05 €</b>	50,87 €
11	Andalucía	Cádiz	<b>San Fernando</b>	<b>41,40 €</b>	38,83 €
12	Galicia	Pontevedra	<b>Marín</b>	<b>41,48 €</b>	22,99 €
13	CyLMancha	Ciudad Real	<b>Puertollano</b>	<b>41,63 €</b>	51,03 €
14	Madrid	Madrid	<b>San Sebastián de los Reyes</b>	<b>41,95 €</b>	47,69 €
15	Cataluña	Barcelona	<b>Vilassar de Mar</b>	<b>42,13 €</b>	44,80 €
16	Cataluña	Tarragona	<b>Tortosa</b>	<b>42,20 €</b>	44,95 €
17	Madrid	Madrid	<b>Parla</b>	<b>42,23 €</b>	59,50 €
18	Galicia	Pontevedra	<b>Vigo</b>	<b>42,43 €</b>	48,66 €
19	cantabria	Santander	<b>Santander</b>	<b>42,47 €</b>	55,86 €
20	Cataluña	Tarragona	<b>Calafell</b>	<b>42,59 €</b>	58,44 €
21	Andalucía	Málaga	<b>Cártama</b>	<b>42,85 €</b>	44,10 €
22	Canarias	Las Palmas	<b>Tías</b>	<b>42,88 €</b>	
23	Valencia, C.	Valencia	<b>Paiporta</b>	<b>42,91 €</b>	40,34 €
24	Madrid	Madrid	<b>Mejorada del Campo</b>	<b>42,91 €</b>	44,53 €
25	CyLMancha	Toledo	<b>Toledo</b>	<b>43,01 €</b>	44,61 €
26	Galicia	Coruña	<b>Ribeira</b>	<b>43,05 €</b>	49,20 €
27	Baleares	P.Mollorca	<b>Marratxí</b>	<b>43,14 €</b>	61,00 €
28	Valencia, C.	Valencia	<b>Catarroja</b>	<b>43,19 €</b>	57,36 €
29	Valencia, C.	Castellón	<b>Borriana/Burriana</b>	<b>43,30 €</b>	50,69 €
30	Valencia, C.	Valencia	<b>Picassent</b>	<b>43,64 €</b>	45,97 €
31	Cataluña	Tarragona	<b>Salou</b>	<b>43,73 €</b>	51,47 €
32	Valencia, C.	Valencia	<b>Moncada</b>	<b>43,94 €</b>	32,50 €
33	CyLMancha	Guadalajara	<b>Guadalajara</b>	<b>44,29 €</b>	48,30 €
34	Madrid	Madrid	<b>Tres Cantos</b>	<b>44,43 €</b>	47,58 €
35	Valencia, C.	Valencia	<b>Aldaia</b>	<b>44,43 €</b>	54,55 €
36	Andalucía	Málaga	<b>Benalmádena</b>	<b>44,53 €</b>	47,43 €
37	Galicia	Pontevedra	<b>Lalín</b>	<b>44,66 €</b>	47,02 €
38	Andalucía	Almería	<b>Ejido (El)</b>	<b>44,92 €</b>	52,34 €
39	Canarias	Las Palmas	<b>Puerto del Rosario</b>	<b>45,00 €</b>	47,21 €





Orden	CC.AA	Provincia	Ayuntamiento	Inv/hab 2016	2017 (P)
40	Madrid	Madrid	<b>Boadilla del Monte</b>	<b>45,05 €</b>	60,75 €
41	Valencia, C.	Alicante	<b>Elche/Elx</b>	<b>45,08 €</b>	50,81 €
42	Andalucía	Málaga	<b>Estepona</b>	<b>45,35 €</b>	41,43 €
43	Madrid	Madrid	<b>Pozuelo de Alarcón</b>	<b>45,44 €</b>	48,59 €
44	Andalucía	Sevilla	<b>Bormujos</b>	<b>45,71 €</b>	26,67 €
45	Madrid	Madrid	<b>Alcorcón</b>	<b>45,73 €</b>	
46	Cataluña	Girona	<b>Blanes</b>	<b>45,83 €</b>	55,87 €
47	Valencia, C.	Alicante	<b>Altea</b>	<b>46,26 €</b>	56,10 €
48	Canarias	Las Palmas	<b>Oliva (La)</b>	<b>46,28 €</b>	53,70 €
49	Valencia, C.	Alicante	<b>Orihuela</b>	<b>46,46 €</b>	
50	Murcia	Murcia	<b>Alcantarilla</b>	<b>46,71 €</b>	49,82 €
51	Cataluña	Barcelona	<b>Masnou (El)</b>	<b>46,83 €</b>	59,95 €
52	Valencia, C.	Valencia	<b>Xàtiva</b>	<b>46,86 €</b>	37,97 €
53	Andalucía	Málaga	<b>Marbella</b>	<b>47,32 €</b>	54,60 €
54	Baleares	P. Mollorca	<b>Santa Eulalia del Río</b>	<b>47,91 €</b>	52,76 €
55	Galicia	Coruña	<b>Oleiros</b>	<b>48,17 €</b>	60,10 €
56	Valencia, C.	Alicante	<b>Petrer</b>	<b>48,34 €</b>	51,59 €
57	Madrid	Madrid	<b>Coslada</b>	<b>48,51 €</b>	58,85 €
58	Galicia	Orense	<b>Ourense</b>	<b>48,76 €</b>	
59	Cantabria	Santander	<b>Camargo</b>	<b>48,80 €</b>	55,18 €
60	CyLMancha	Cuenca	<b>Cuenca</b>	<b>48,93 €</b>	46,22 €
61	Galicia	Coruña	<b>Santiago de Compostela</b>	<b>49,46 €</b>	66,57 €
62	Valencia, C.	Valencia	<b>Sagunto/Sagunt</b>	<b>49,67 €</b>	62,11 €
63	CyLeón	Zamora	<b>Zamora</b>	<b>49,75 €</b>	56,71 €
64	CyLMancha	Toledo	<b>Talavera de la Reina</b>	<b>49,81 €</b>	54,98 €
65	Madrid	Madrid	<b>Torreldones</b>	<b>49,99 €</b>	39,38 €

**El 85,8 % de los Ayuntamientos declarados precarios** en la edición anterior -más de 90- **vuelven a reincidir en su precariedad**, sin haber hecho esfuerzo alguno por elevar el gasto social de la laxa barrera de 50 € por habitante y año.

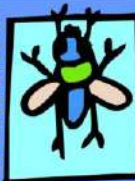


**AYUNTAMIENTOS CON PRESUPUESTOS PRECARIOS EN SERVICIOS SOCIALES**  
(Inversión Social x habit. < 50 €)  
Listado por CC.AA.

CCAA	Provincia	Repite	Municipio	inv/h 2016	2017 (P)
Andalucía	Almería		Ejido (El)	<b>44,92 €</b>	52,34 €
Andalucía	Cádiz		San Fernando	<b>41,40 €</b>	38,83 €
Andalucía	Málaga	R	Alhaurín de la Torre	<b>40,88 €</b>	37,85 €
Andalucía	Málaga	R	Benalmádena	<b>44,53 €</b>	47,43 €
Andalucía	Málaga	R	Cártama	<b>42,85 €</b>	44,10 €
Andalucía	Málaga	R	Estepona	<b>45,35 €</b>	41,43 €
Andalucía	Málaga		Marbella	<b>47,32 €</b>	54,60 €
Andalucía	Sevilla	R	Bormujos	<b>45,71 €</b>	26,67 €
			<b>ANDALUCÍA</b>		
Baleares	Palma de M		Alcúdia	<b>39,87 €</b>	43,06 €
Baleares	Palma de M	R	Marratxí	<b>43,14 €</b>	61,00 €
Baleares	Palma de M	R	Santa Eulalia del Río	<b>47,91 €</b>	52,76 €
			<b>BALEARES</b>		
Canarias	Las Palmas	R	Oliva (La)	<b>46,28 €</b>	53,70 €
Canarias	Las Palmas	R	Puerto del Rosario	<b>45,00 €</b>	47,21 €
Canarias	Las Palmas		Tías	<b>42,88 €</b>	
			<b>CANARIAS</b>		
Cantabria	Santander	R	Camargo	<b>48,80 €</b>	55,18 €
cantabria	Santander	R	Santander	<b>42,47 €</b>	55,86 €
			<b>CANTABRIA</b>		
Cataluña	Barcelona		Masnou (El)	<b>46,83 €</b>	59,95 €
Cataluña	Barcelona	R	Vilassar de Mar	<b>42,13 €</b>	44,80 €
Cataluña	Girona	R	Blanes	<b>45,83 €</b>	55,87 €
Cataluña	Tarragona	R	Calafell	<b>42,59 €</b>	58,44 €
Cataluña	Tarragona	R	Salou	<b>43,73 €</b>	51,47 €
Cataluña	Tarragona	R	Tortosa	<b>42,20 €</b>	44,95 €
			<b>CATALUÑA</b>		
C y León	Zamora	R	Zamora	<b>49,75 €</b>	56,71 €
			<b>CASTILLA Y LEÓN</b>		
CyL Mancha	Ciudad Real	R	Puertollano	<b>41,63 €</b>	51,03 €
CyL Mancha	Cuenca	R	Cuenca	<b>48,93 €</b>	46,22 €
CyL Mancha	Guadalajara	R	Guadalajara	<b>44,29 €</b>	48,30 €
CyL Mancha	Toledo		Talavera de la Reina	<b>49,81 €</b>	54,98 €
CyL Mancha	Toledo	R	Toledo	<b>43,01 €</b>	44,61 €
			<b>CASTILLA-LA MANCHA</b>		
Extremadura	Cáceres	R	Cáceres	<b>40,23 €</b>	40,17 €
			<b>EXTREMADURA</b>		
Galicia	Coruña	R	Carballo	<b>40,25 €</b>	53,00 €
Galicia	Coruña	R	Oleiros	<b>48,17 €</b>	60,10 €
Galicia	Coruña	R	Ribeira	<b>43,05 €</b>	49,20 €
Galicia	Coruña		Santiago de Compostela	<b>49,46 €</b>	66,57 €



ASOCIACIÓN ESTATAL DE  
DIRECTORES Y GERENTES EN  
SERVICIOS SOCIALES



CCAA	Provincia	Repite	Municipio	inv/h 2016	2017 (P)
Galicia	Orense		Ourense	<b>48,76 €</b>	
Galicia	Pontevedra	R	Lalín	<b>44,66 €</b>	47,02 €
Galicia	Pontevedra		Marín	<b>41,48 €</b>	22,99 €
Galicia	Pontevedra	R	Vigo	<b>42,43 €</b>	48,66 €
			<b>GALICIA</b>		
Madrid	Madrid	R	Alcorcón	<b>45,73 €</b>	
Madrid	Madrid		Boadilla del Monte	<b>45,05 €</b>	60,75 €
Madrid	Madrid		Coslada	<b>48,51 €</b>	58,85 €
Madrid	Madrid	R	Getafe	<b>39,76 €</b>	52,04 €
Madrid	Madrid	R	Majadahonda	<b>41,05 €</b>	50,64 €
Madrid	Madrid	R	Mejorada del Campo	<b>42,91 €</b>	44,53 €
Madrid	Madrid	R	Parla	<b>42,23 €</b>	59,50 €
Madrid	Madrid	R	Pinto	<b>41,05 €</b>	50,87 €
Madrid	Madrid	R	Pozuelo de Alarcón	<b>45,44 €</b>	48,59 €
Madrid	Madrid	R	San Sebastián de los R	<b>41,95 €</b>	47,69 €
Madrid	Madrid	R	Torrelodones	<b>49,99 €</b>	39,38 €
Madrid	Madrid	R	Tres Cantos	<b>44,43 €</b>	47,58 €
			<b>MADRID</b>		
Murcia	Murcia	R	Alcantarilla	<b>46,71 €</b>	49,82 €
			<b>MURCIA</b>		
Valencia, C.	Alicante	R	Alfàs del Pi (I')	<b>40,52 €</b>	46,60 €
Valencia, C.	Alicante	R	Altea	<b>46,26 €</b>	56,10 €
Valencia, C.	Alicante	R	Crevillent	<b>39,71 €</b>	54,79 €
Valencia, C.	Alicante	R	Elche/Elx	<b>45,08 €</b>	50,81 €
Valencia, C.	Alicante	R	Orihuela	<b>46,46 €</b>	
Valencia, C.	Alicante	R	Petrer	<b>48,34 €</b>	51,59 €
Valencia, C.	Alicante	R	San Vicente del Raspeig	<b>40,92 €</b>	39,88 €
Valencia, C.	Castellón	R	Borriana/Burriana	<b>43,30 €</b>	50,69 €
Valencia, C.	Valencia	R	Aldaia	<b>44,43 €</b>	54,55 €
Valencia, C.	Valencia	R	Catarroja	<b>43,19 €</b>	57,36 €
Valencia, C.	Valencia	R	Moncada	<b>43,94 €</b>	32,50 €
Valencia, C.	Valencia	R	Païporta	<b>42,91 €</b>	40,34 €
Valencia, C.	Valencia	R	Picassent	<b>43,64 €</b>	45,97 €
Valencia, C.	Valencia	R	Requena	<b>39,63 €</b>	44,35 €
Valencia, C.	Valencia	R	Sagunto/Sagunt	<b>49,67 €</b>	62,11 €
Valencia, C.	Valencia	R	Xàtiva	<b>46,86 €</b>	37,97 €
			<b>VALENCIA</b>		